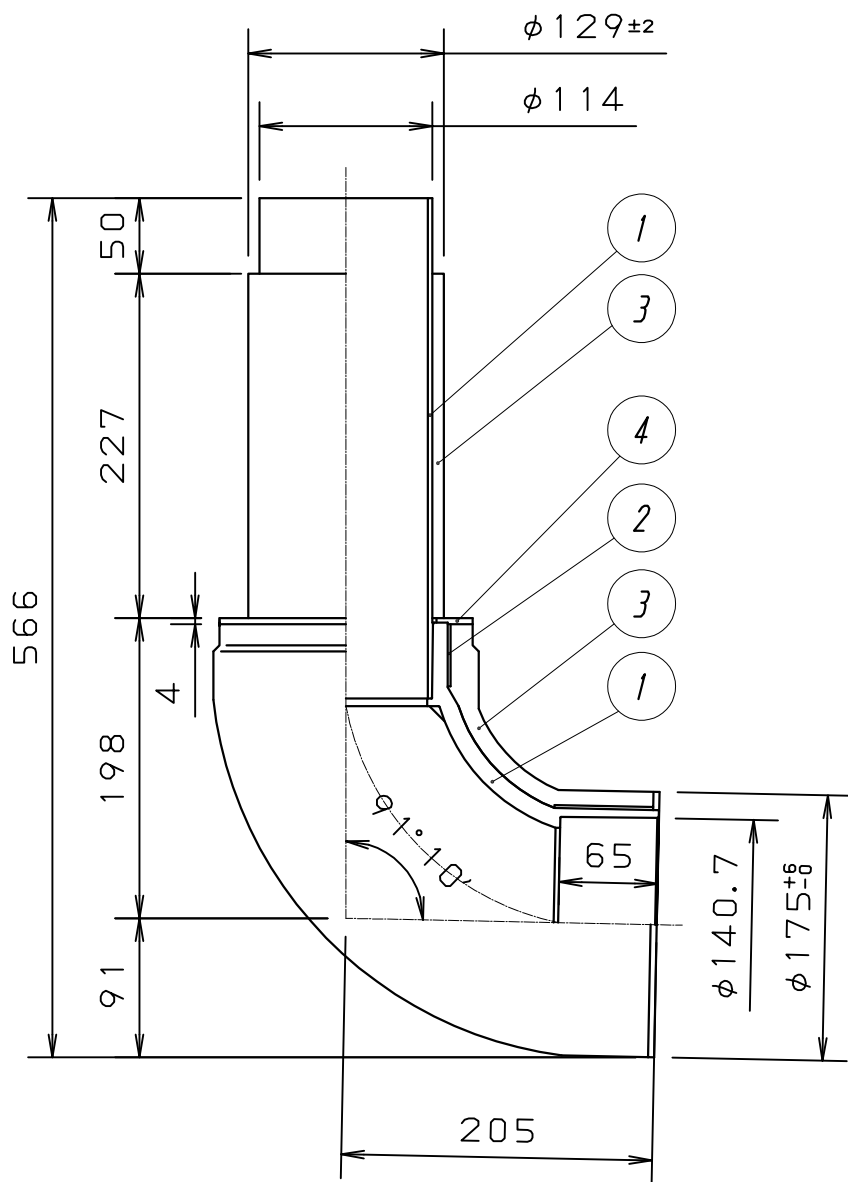


内 管	1	硬質ポリ塩化ビニル
空間部	2	空間形成部材
外 管	3	繊維混入モルタル
メジ部	4	熱膨張材 (基本4mm)
品名	品番	素材・仕様

△			
符号 (MARK)	改 訂 理 由 (ALTERATION)	日 付 (DATE)	担 当 (DESIGNED BY)
来歴(CAREER)			

第 三 角 法 (THIRD ANGLE PROJECTION)		日付 (DATE) 2022, 04, 01	尺 度 (SCALE) 1/4	形式 (TYPE) カタログ図	所 属 開発部
承 認 (APPROVED BY)	検 図 (CHECKED BY)		担 当 製 図 (DESIGNED BY) (DRAWN BY)	図名 (TITLE) 繊維混入モルタルビニル二層管継手 首長脚部エルボ (XJ-BL100X75)	
村 木	佐 々 木		栗 原	図番 (DWG.NO) C-XKK-101	
フネンアクロス株式会社				△ 0	

1 2 3 4

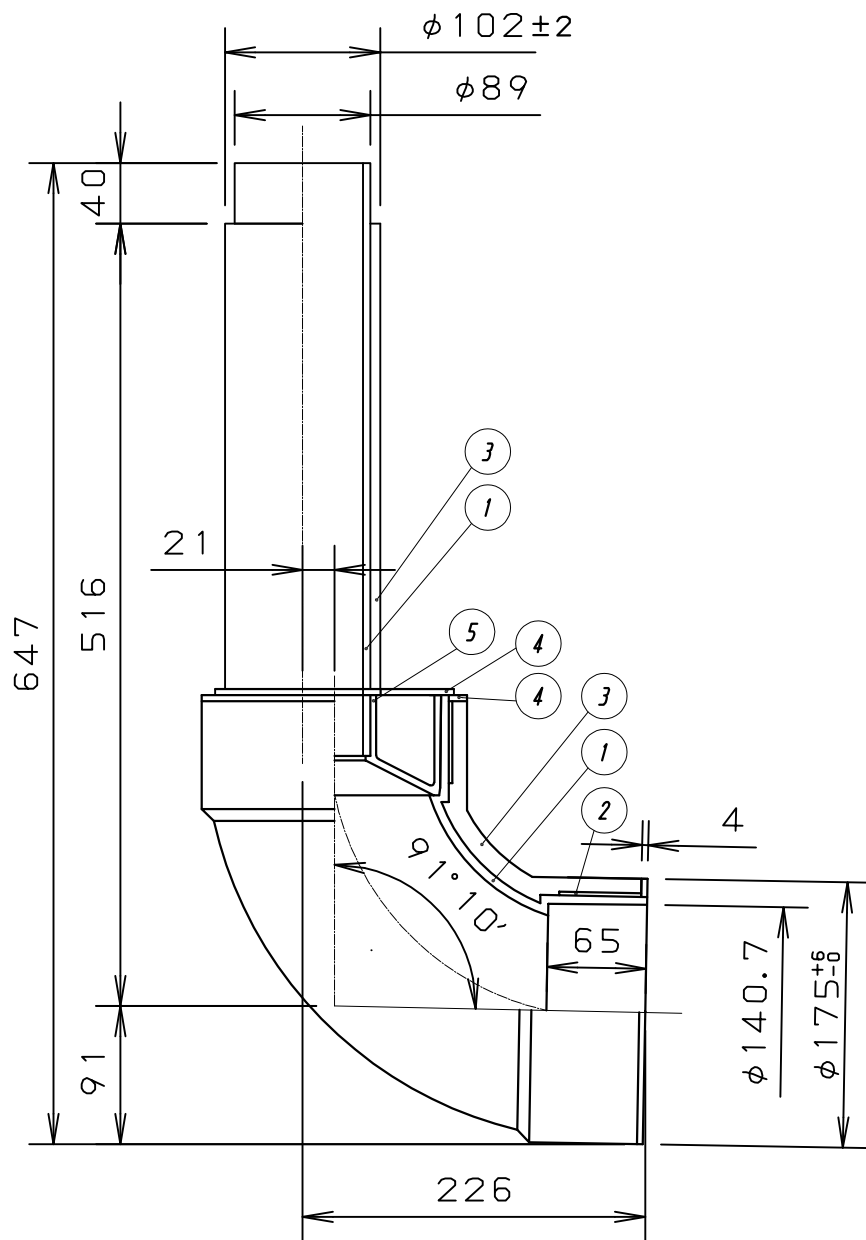


内 管	1	硬質ポリ塩化ビニル
空間部	2	空間形成部材
外 管	3	繊維混入モルタル
メシ部	4	熱膨張材 (基本4mm)
品名	品番	素材・仕様

△			
符号 (MARK)	改 訂 理 由 (ALTERATION)	日 付 (DATE)	担 当 (DESIGNED BY)
来歴 (CAREER)			

第 三 角 法 (THIRD ANGLE PROJECTION)		日付 2022, 04, 01 (DATE)	尺度 1/5 (SCALE)	形式 (TYPE) カタログ図	所属 開発部
承 認 (APPROVED BY) 村木	検 図 (CHECKED BY) 佐々木	担 当 (DESIGNED BY) 栗原	製 図 (DRAWN BY)	図名 (TITLE) 繊維混入モルタルビニル二層管継手 首長脚部エルボ (XJ-BL(N)125×100)	
フネンアクロス株式会社				図番 (DWG. NO) C-XKK-102	△ 0

1 2 3 4

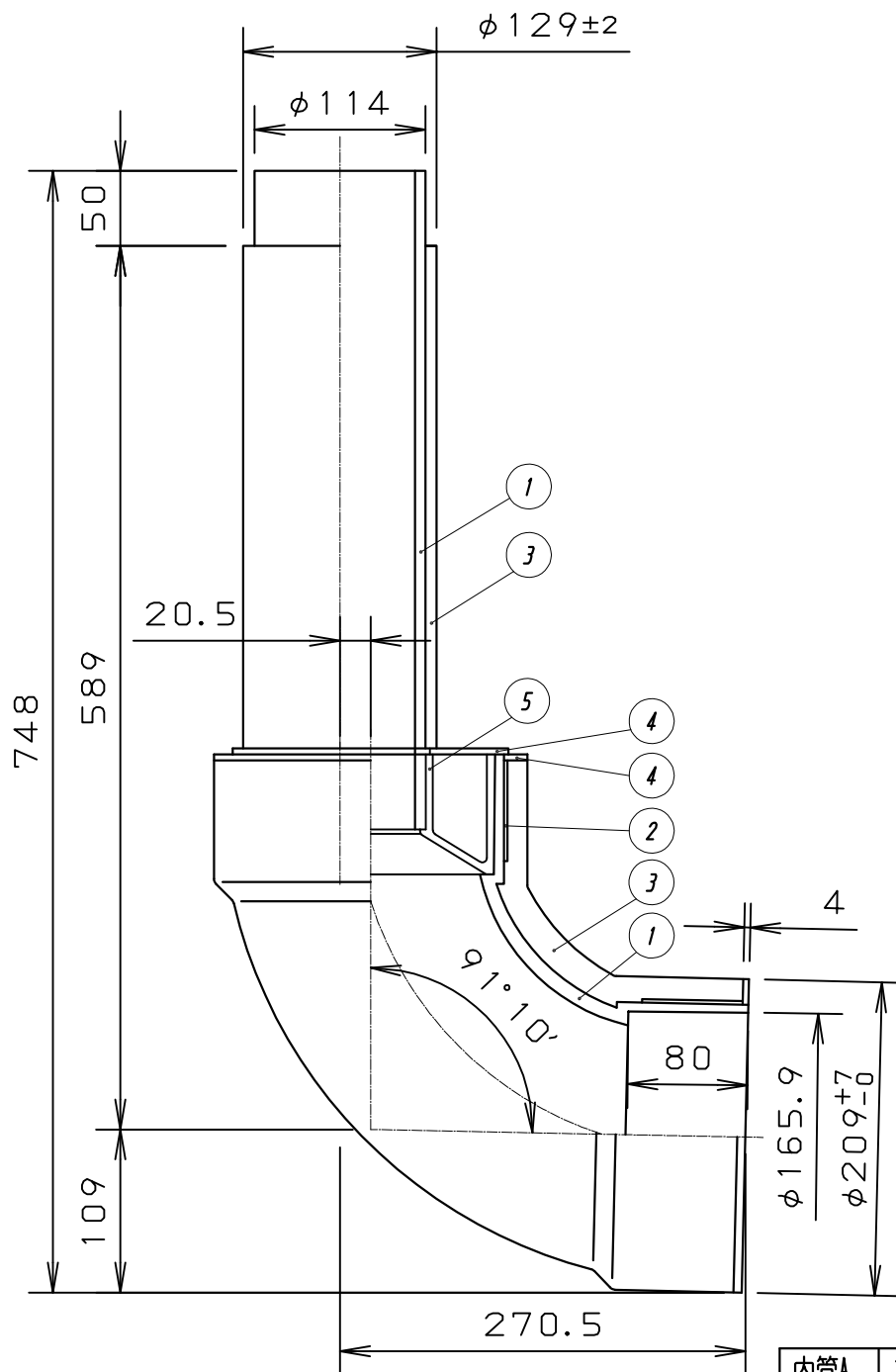


内管A	1	硬質ポリ塩化ビニル
空間部	2	空間形成部材
外 管	3	繊維混入モルタル
メジ部	4	熱膨張材 (基本4mm)
内管B	5	塩ビ偏芯ブッシング
品名	品番	素材・仕様

△			
符号 (MARK)	改訂理由 (ALTERATION)	日付 (DATE)	担当 (DESIGNED BY)
来歴 (CAREER)			

第三角法 (THIRD ANGLE PROJECTION)		日付 2022.04.01 (DATE)	尺度 1/5 (SCALE)	形式 (TYPE) カタログ図	所属 開発部
承認 (APPROVED BY) 村木	検図 (CHECKED BY) 佐々木	担当 (DESIGNED BY) 栗原	製図 (DRAWN BY)	図名 (TITLE) 繊維混入モルタルビニル二層管継手 首長脚部エルボ (XJ-BL (VUH) 125x75)	
フネンアクロス株式会社				図番 (DWG. NO) C-XKK-103	△0

1 2 3 4



内管A	1	硬質ポリ塩化ビニル
空間部	2	空間形成部材
外管	3	繊維混入モルタル
メジ部	4	熱膨張材 (基本4mm)
内管B	5	塩ビ偏芯ブッシング
品名	品番	素材・仕様

△			
符号 (MARK)	改訂理由 (ALTERATION)	日付 (DATE)	担当 (DESIGNED BY)
来歴 (CAREER)			

第三角法 (THIRD ANGLE PROJECTION)		日付 2022.04.01 (DATE)	尺度 1/5 (SCALE)	形式 (TYPE) カタログ図	所属 開発部
承認 (APPROVED BY) 村木	検図 (CHECKED BY) 佐々木	担当 (DESIGNED BY) 栗原	製図 (DRAWN BY)	図名 (TITLE) 繊維混入モルタルビニル二層管継手 首長脚部エルボ (XJ-BL (VUH) 150X100)	
フネンアクロス株式会社				図番 (DWG. NO) C-XKK-104	△0

1 2 3 4