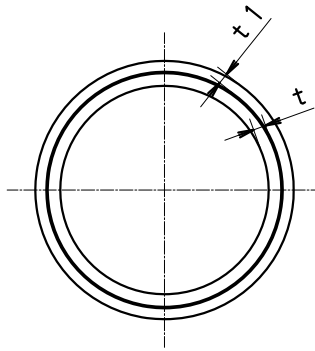
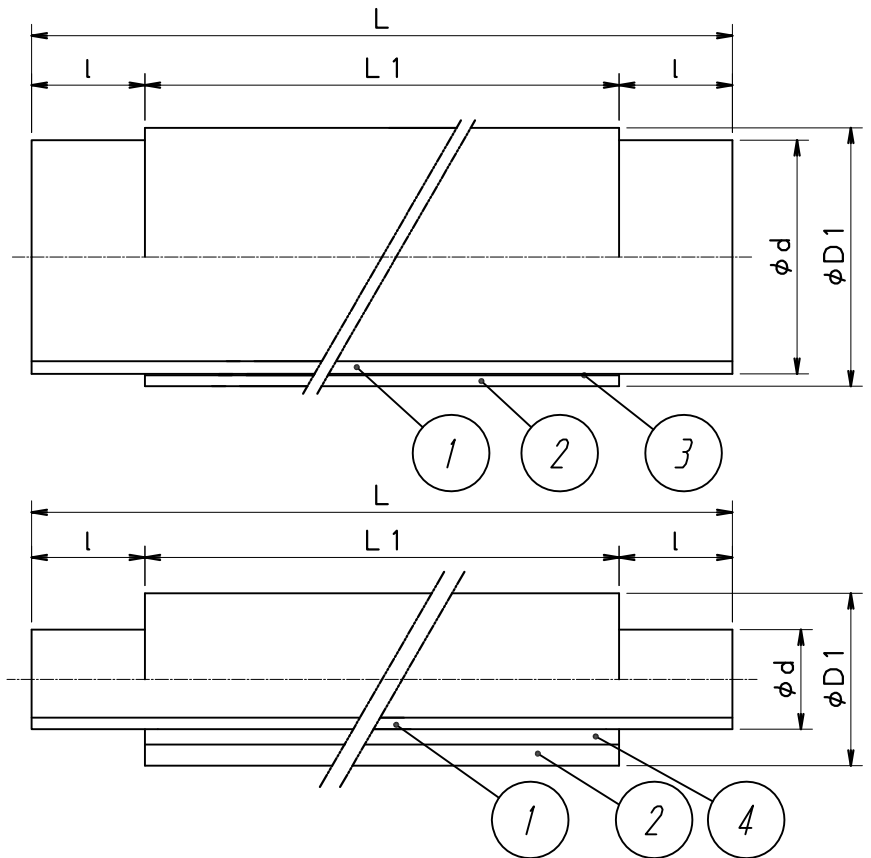
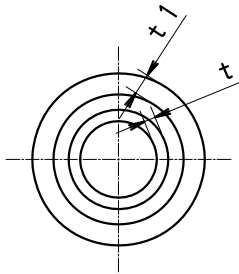


呼び径25・40・50・75・100



呼び径20



呼び径	寸法						
	塩ビ(内管)			繊維混入モルタル管(外管)			挿入部
	L	ϕd	t	L1	$\phi D1$	t1	l
20	2,066 $\begin{smallmatrix} +10.0 \\ -0.0 \end{smallmatrix}$	26 ± 0.2	3.0 ± 0.3	2,000 $\begin{smallmatrix} +2.0 \\ -5.0 \end{smallmatrix}$	45.5 ± 2.0	6.0 ± 1.0	33
25	2,050 $\begin{smallmatrix} +10.0 \\ -0.0 \end{smallmatrix}$	32 ± 0.2	3.5 ± 0.3		45.5 ± 2.0	6.0 ± 1.0	25
40	2,044 $\begin{smallmatrix} +10.0 \\ -0.0 \end{smallmatrix}$	48 ± 0.2	4.0 ± 0.3		61.0 $\begin{smallmatrix} +1.5 \\ -1.0 \end{smallmatrix}$	6.0 ± 1.0	22
50	2,050 $\begin{smallmatrix} +10.0 \\ -0.0 \end{smallmatrix}$	60 ± 0.2	4.5 ± 0.4		73.0 $\begin{smallmatrix} +1.5 \\ -1.0 \end{smallmatrix}$	6.0 ± 1.0	25
75 ※	2,080 $\begin{smallmatrix} +10.0 \\ -0.0 \end{smallmatrix}$	89 ± 0.3	5.9 ± 0.4		102.0 ± 2.0	6.0 ± 1.0	40
100 ※	2,100 $\begin{smallmatrix} +10.0 \\ -0.0 \end{smallmatrix}$	114 ± 0.4	7.1 ± 0.5		129.0 ± 2.0	6.5 ± 1.0	50

- 注) 1、内管(耐熱性硬質ポリ塩化ビニル管)の形状、寸法及び公差は、JIS K6776による
 2、空間部Bはポリエチレンフォーム保温材2種 JIS A9511による。
 3、※印内管(耐熱性硬質ポリ塩化ビニル管)の寸法及び公差は、塩ビメーカー社内規格に準ずる。

△			
符号 (MARK)	改訂理由 (ALTERATION)	日付 (DATE)	担当 (DESIGNED BY)
来歴(CAREER)			

内管	1	耐熱性硬質ポリ塩化ビニル
外管	2	繊維混入モルタル
空間部A	3	空間形成部材
空間部B	4	ポリエチレンフォーム保温材2種
品名	品番	素材・仕様

第三角法 (THIRD ANGLE PROJECTION)		日付 (DATE) 2022, 04, 01	尺度 (SCALE) not	形式(TYPE) カタログ図	所属 開発部
承認 (APPROVED BY)	検図 (CHECKED BY)	担当 (DESIGNED BY)	製図 (DRAWN BY)	図名(TITLE) 繊維混入モルタルビニル二層管 フネン耐熱パイプ HT	
村木		佐々木		図番(DWG.NO) C-TP-001	△0

フネンアクロス株式会社