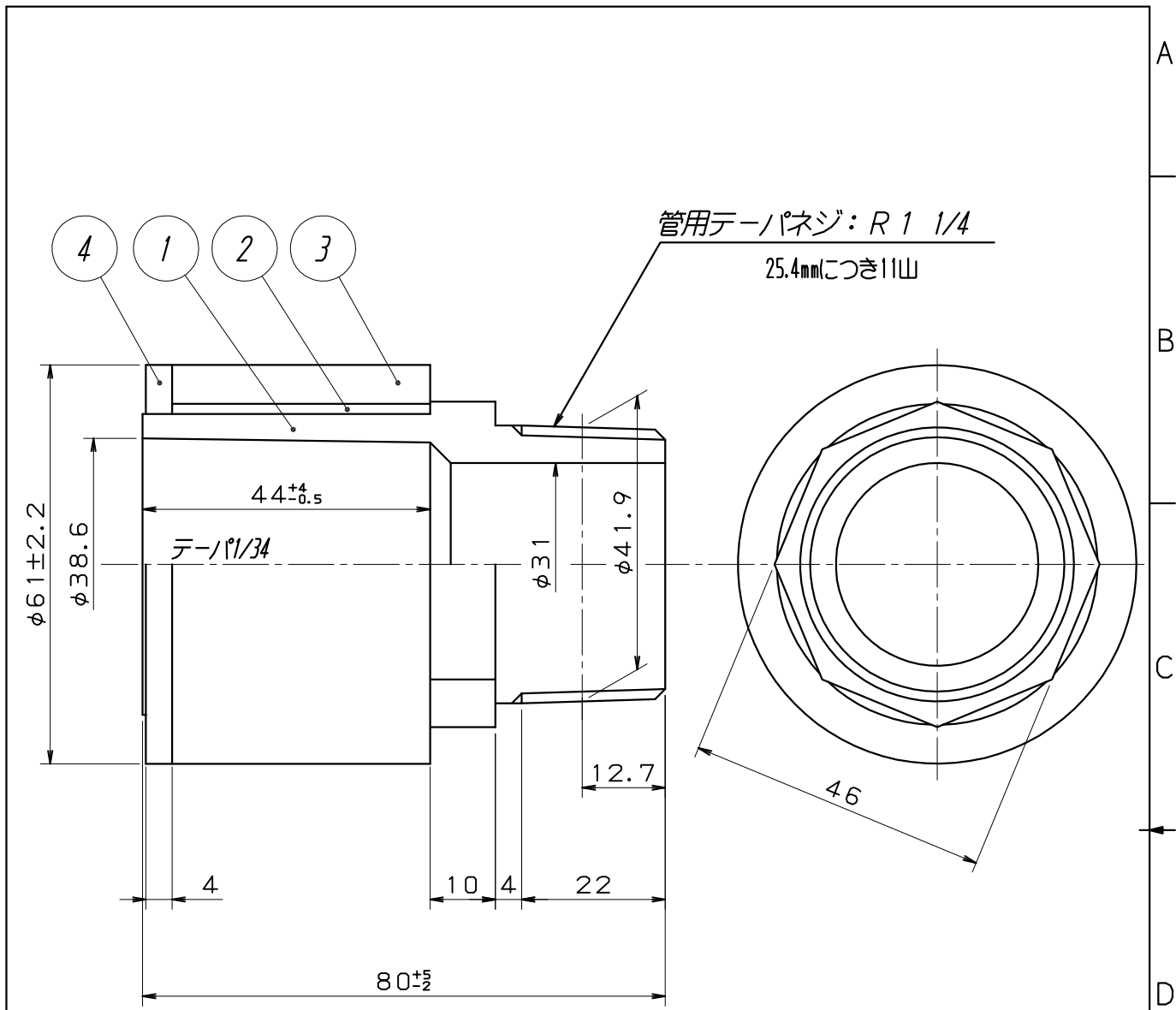


- 注) 1. 内管(硬質ポリ塩化ビニル管継手)寸法及び公差は、
JIS K 6743による。
2. ネジ部は、JIS B 0203のテーパおねじに準ずる。

内管	1	硬質ポリ塩化ビニル
空間部	2	空間形成部材
外管	3	繊維混入モルタル
メジ部	4	熱膨張材(基本4mm)
品名	品番	素材・仕様

△			
符号 (MARK)	改訂理由 (ALTERATION)	日付 (DATE)	担当 (DESIGNED BY)
来歴(CAREER)			

第三角法 (THIRD ANGLE PROJECTION)		日付 (DATE) 2022, 04, 01	尺度 (SCALE) 1/1		形式(TYPE) カタログ図	所属 開発部
承認 (APPROVED BY)	検図 (CHECKED BY)		担当 (DESIGNED BY)	製図 (DRAWN BY)	図名(TITLE) 繊維混入モルタルビニル二層管継手 フネン(ドレン用)継手 バルブ用ソケット(VS)25	
村木	佐々木		栗原		図番(DWG.NO) C-EJ-101	
フネンアクロス株式会社					△ 0	



注) 1. 内管 (硬質ポリ塩化ビニル管継手) 寸法及び公差は、
J I S K 6 7 4 3による。
2. ネジ部は、J I S B 0 2 0 3のテーパおねじに準ずる。

内管	1	硬質ポリ塩化ビニル
空間部	2	空間形成部材
外管	3	繊維混入モルタル
メジ部	4	熱膨張材 (基本4mm)
品名	品番	素材・仕様

△			
符号 (MARK)	改訂理由 (ALTERATION)	日付 (DATE)	担当 (DESIGNED BY)
来歴 (CAREER)			

第三角法 (THIRD ANGLE PROJECTION)		日付 (DATE) 2022, 04, 01	尺度 (SCALE) 1/1	形式 (TYPE) カタログ図	所属 開発部
承認 (APPROVED BY) 村木	検図 (CHECKED BY) 佐々木	担当 (DESIGNED BY) 栗原	製図 (DRAWN BY)	図名 (TITLE) 繊維混入モルタルビニル二層管継手 フネン (ドレン用) 継手 バルブ用ソケット (VS) 30	
フネンアクロス株式会社				図番 (DWG. NO) C-EJ-102	△ 0