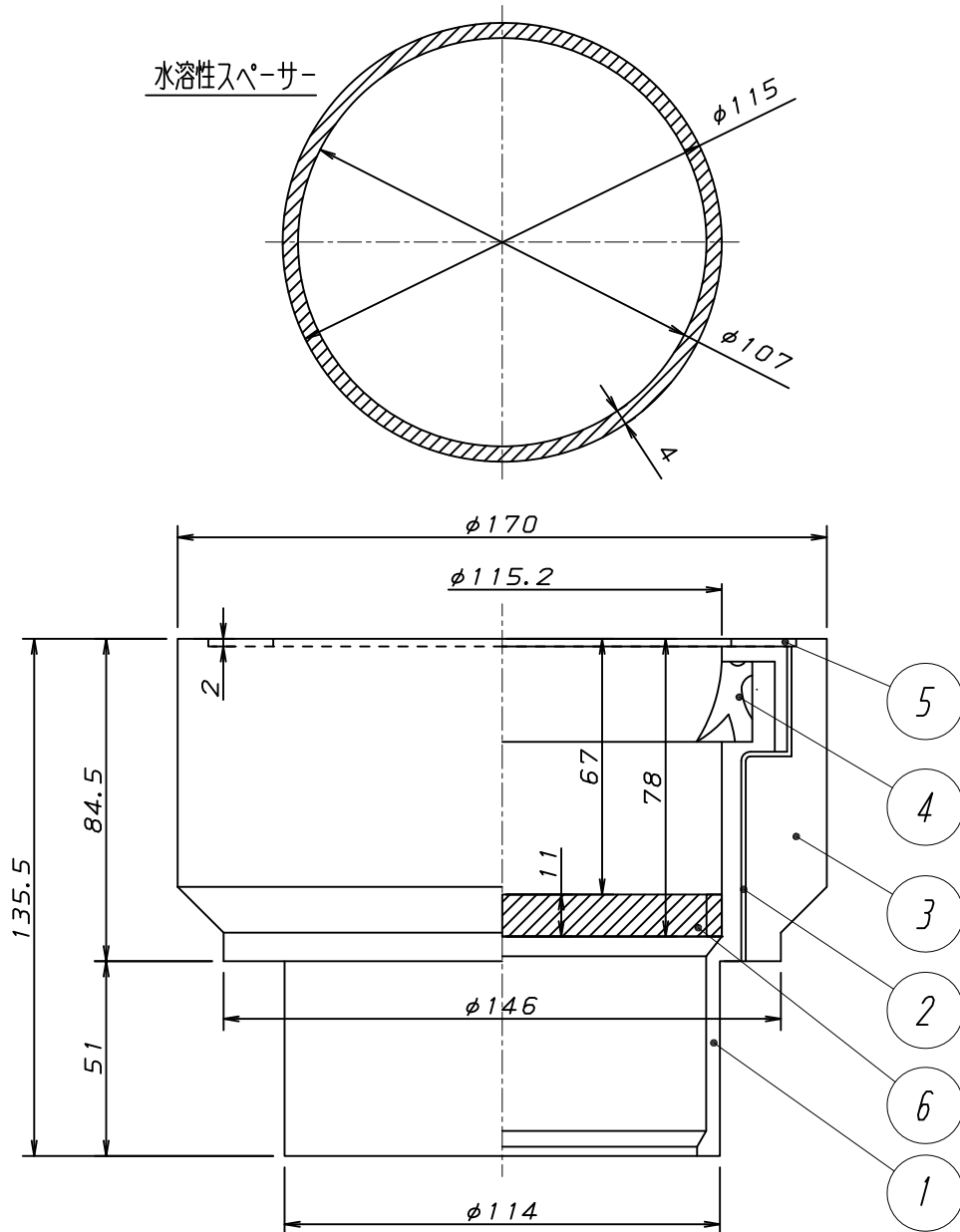


水溶性スパーサー

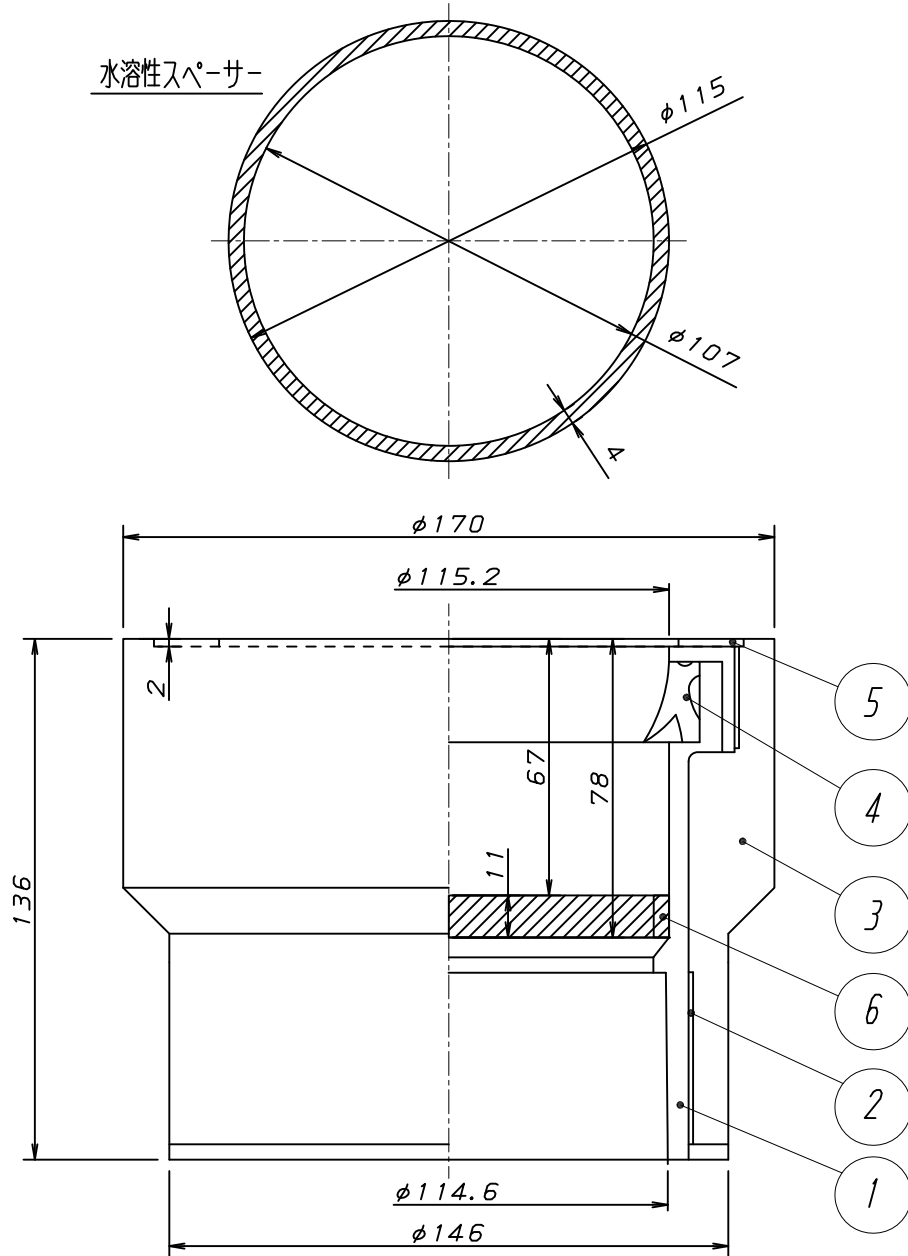


注) 1. 内管(硬質塩化ビニル管継手)  
寸法及び公差は塩ビメーカー規格による。

内管	1	硬質ポリ塩化ビニル
空間部	2	空間形成部材
外管	3	繊維混入モルタル
ゴムリング	4	クロロプレンゴム(硬度65)
メジ部	5	熱膨張材(基本2mm)
スパーサー	6	ポリビニルアルコール
品名	品番	素材・仕様

△			
符号 (MARK)	改訂理由 (ALTERATION)	日付 (DATE)	担当 (DESIGNED BY)
来歴(CAREER)			

第三角法 (THIRD ANGLE PROJECTION)		日付 (DATE) 2022.04.01	尺度 (SCALE) 1/2	形式(TYPE) カタログ図	所属 開発部
承認 (APPROVED BY) 村木	検図 (CHECKED BY) 栗原	担当 (DESIGNED BY) 佐々木	製図 (DRAWN BY)	図名(TITLE) 繊維混入モルタルビニル二層管継手 水溶性スパーサー付き伸縮片受けソケット(S-ES)100	
フネンアクロス株式会社				図番(DWG.NO) C-HJ-103	△0



注) 1. 内管 (硬質塩化ビニル管継手)  
寸法及び公差は塩ビメーカー規格による。

内管	1	硬質ポリ塩化ビニル
空間部	2	空間形成部材
外管	3	繊維混入モルタル
ゴムリング	4	クロロプレンゴム (硬度65)
メジ部	5	熱膨張材 (基本2mm)
スペーサー	6	ポリビニルアルコール
品名	品番	素材・仕様

△			
符号 (MARK)	改訂理由 (ALTERATION)	日付 (DATE)	担当 (DESIGNED BY)
来歴 (CAREER)			

第三角法 (THIRD ANGLE PROJECTION)		日付 (DATE) 2022.04.01	尺度 (SCALE) 1/2	形式 (TYPE) カタログ図	所属 開発部
承認 (APPROVED BY)	検図 (CHECKED BY)	担当 (DESIGNED BY)	製図 (DRAWN BY)	図名 (TITLE) 繊維混入モルタルビニル二層管継手 水溶性スペーサー付き伸縮可受ソケット (S-ESS) 100	
村木		栗原		図番 (DWG. NO) C-HJ-104	△0

フネンアクロス株式会社