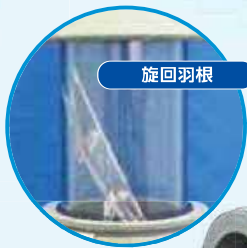
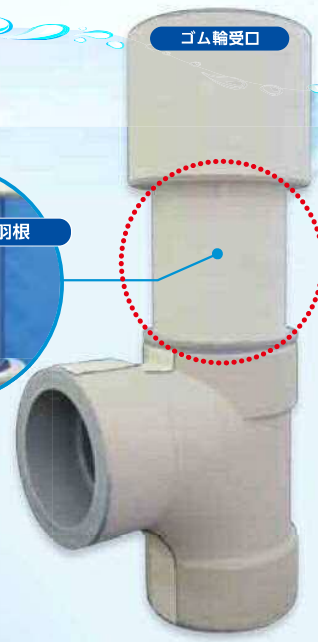


# 配管更新用 HKユニット継手

# HK-LT75

在来継手の性能アップに！  
立管75Aの配管更新にぴったり！



## HKユニット継手 特長

### ◆信頼の耐火二層管

耐火二層管は、塩ビ管の特長である耐腐食性・耐久性と、独自の二層構造により火災時の煙や有毒ガスの漏洩を防ぐ優れた排水管として、半世紀近くにわたりさまざまな建物にご採用いただいております。

### ◆旋回流の採用で在来伸頂通気排水システムより排水能力アップ

中央パイプ内に旋回羽根を組み入れたことで、管壁に沿った旋回流を形成。流下速度を減速させるとともに、管内中央に空気芯を形成し圧力変動を抑制します。

### ◆ゴム輪受け口で立て管の伸縮を吸収

上部受口に伸縮継手が装着済みですので、塩ビ管の熱伸縮を吸収します。

### ◆立て管サイズは75A

継手外径が小さいため、スラブ貫通部に小さく収まります。

### ◆横枝管は40～75Aで接続可能

既存継手と組合せたユニット継手のため、分岐継手を替えることで横枝管径40A、50A、65A、75Aに対応できます。

イメージ写真

## 旋回流の採用で在来伸頂通気排水システムより排水能力アップ

## 使用 範囲

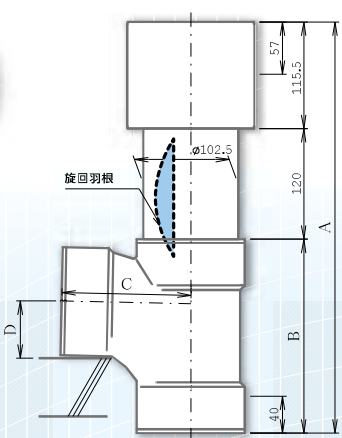
### ◆伸頂通気方式で5階まで使用可能です。

※配管条件などにより使用範囲(高さ)が変化する場合があります。  
汚水系統や新築用途に使用される場合はご相談下さい。

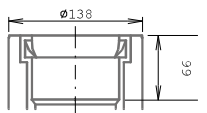
### ◆最下階排水の立て管接続も可能です。

※接続には、一定の条件が必要となりますので、当社営業担当にご確認願います。

## HKユニット継手 規格

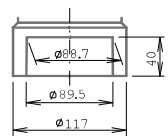


上部ゴム輪受け口詳細



挿入寸法：57mm 伸縮しろ：9mm

下部受口詳細



⚠ ゴムリング側のパイプ挿入寸法は伸縮しろの確保のため、上記の基準挿入寸法の確保をお願いします。

製品名	寸法 [mm]			
	A	B	C	D
HK-LT75	445.5	210	140	62
HK-LT75×65	437.5	202	130	55
HK-LT75×50	410.5	175	104	45
HK-LT75×40	392.5	157	93	39

※本製品は受注生産品です。