

# 排水・通気用フネンパイプ フネン管継手

FUNEN

## POINT

耐火  
二層管

メジ  
フリー

ロー  
コスト

耐薬品性

耐久性

耐火二層管は半世紀近くにわたり、その優れた特性が評価され、様々な建物の排水管として幅広くご採用頂いております。建築設備の多様化・高度化により、高機能が求められる現在「フネンパイプ」は更なる進化を目指し、日々改善・改良を続けております。



## ● 用途

- ➡ 汚水管用（便所のし尿汚物排水用）
- ➡ 雑排水管用（風呂、台所、手洗等の排水用）
- ➡ 通気管用（排水管に附属する通気用）
- ➡ 雨水管用（耐久性の必要な雨水用）
- ➡ 配電管用（電線ケーブルの配管用）
- ➡ 特殊排水管用（病院、工場の排水用）

## ● 特長

### 安心・安全・信頼の耐火二層管

耐火二層管は、塩ビ管の特長である耐腐食性・耐久性と、独自の二層構造により火災時の煙や有害ガスの漏洩を防ぐ優れた排水管として、半世紀近くにわたりさまざまな建物にご採用いただいております。

### 高機能

メジフリー仕様継手の目地施工は不要で、特殊熱膨張目地による高い安全性確保と同時に配管工期の短縮と均質な配管施工の実現が容易です。

### 施工性・エコロジー

金属管と比べ軽量で施工が容易、また経済的です。鉄管と比較し、約 54%のCO<sub>2</sub> 排出量削減(当社調べ)。環境に優しいパイプです。

### 内外管二層構造

- ・ 外管の吸水性により、通常的环境下では防露施工が不要です。
- ・ 内外管二層構造のため排水音の振動減衰性に優れ、排水音を低減します。

### 耐食性

内管の塩ビ管は、サビたり腐食したりせず、酸・アルカリ等、多くの薬品に対し、高い耐薬品性を有します。

### 省メンテナンス

内管の塩ビ管は、表面が滑らかなため、水理特性が良く、経年的なスライム・スケール等の付着もほとんどありません。

### スラブ貫通厚さ「70mm 以上」に対応

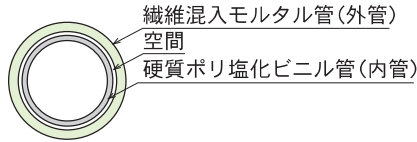
- ・ 国土交通大臣認定 PS060FL-1163

## ● 構造

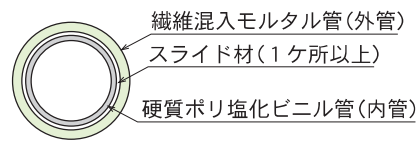
フネンパイプの直管・管継手の構造は次のとおりです。

### ■ 直管

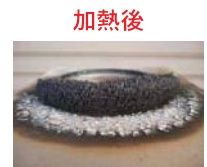
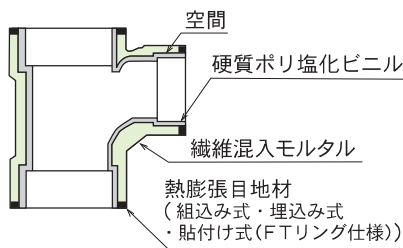
A) わずかな空間を持つ構造



B) 外管と内管の間にスライド材を入れた構造



### ■ 管継手 (メジフリー(一部規格を除く))



加熱後  
火災の際、継手に組込まれた熱膨張目地材が膨張し、接合部の隙間を塞ぎ、煙や有害ガスの漏洩を防ぎます。



警告  
注意

### 警告

メジフリー継手の配管部位は、火災時の延焼および、煙や有害ガスの漏洩を防ぐため、管と継手及び継手同士の接続部は原則として隙間なく施工してください。やむを得ず隙間が空く場合には、継手端部と直管外管端部の隙間は10mm以下となるように施工してください。万一、それ以上に隙間が空いてしまう場合には「FDPテープ(隙間幅30mm以内対応品)」等を用い、目地施工を行ってください。また、メジフリー仕様ではない一般継手の接続箇所には、必ず目地施工を行ってください。なお、内管(塩ビ管)は焼却時に有害ガスが発生しますので、現場では燃やさないでください。

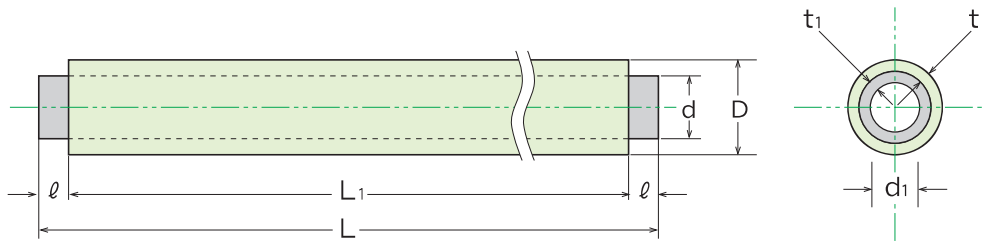
### 取り扱い上の注意

- ① メジフリー継手は配管前にメジリングの脱落・破損等がないか確認し、万一メジリング及び本体に破損等がある場合は使用しないでください。
- ② 直管は平坦な場所で保管してください。また、幅広の角材を定尺管1本に対して2～3本を敷き、直接地面に置かないでください。積み高さは1.5m以下とし、杭または端止めなどで荷崩れしないようにしてください。やむを得ず置きにする場合は外管の\*印表示方向を下にし、ロープ等で荷崩れしないように固定してください。
- ③ 保管場所は風通しの良い、直射日光の当たらない場所にしてください。また、水濡れにも充分にご注意ください。
- ④ 製品の運搬にあたっては粗雑な取り扱いによって損傷を与えないように十分注意してください。特に管端部への損傷は漏水の原因となります。また、内管が抜け落ちないように注意してください。
- ⑤ パイプの切断は、換気の良い場所で行ってください。換気の不十分な場所では防塵マスクなどの保護具を着用してください。
- ⑥ 施工中に工事用照明などの熱源を近づけないでください。内管塩ビ管が熱により劣化し、漏水に至る場合があります。
- ⑦ 目地施工が必要な場合は「FDPテープ」等をお使いください。なお、使用方法等の詳細は、132ページをご参照ください。
- ⑧ 内管(塩ビ管)は温度変化により熱伸縮を起こし、破断から漏水にいたる場合がありますので、伸縮継手を設置してください。設置基準等の詳細は、124ページをご参照ください。
- ⑨ 連続して60℃以上の温水を流すと内管(塩ビ管)が変形する場合があります。安全を考慮して原則として排水温度45℃未満の環境でご使用ください。高温排水が流れる系統には「フネン耐熱管」をご使用ください。
- ⑩ 圧力輸送用途の配管には使用できません。

1998年(平成10年)の発売以来、弊社製品耐火二層管フネンパイプシリーズ/同管継手及び目地材の原料にアスベストは一切使用しておりません。

# 製品規格

## ● フネンパイプ(略称 FP)の規格



### 定尺管(内管 VU)

単位 mm

呼び径	塩化ビニル管				繊維混入モルタル管			挿入寸法 $\ell$
	基本寸法外径 d	内径 $d_1$	厚さ $t_1$	長さ L	近似外径 D	厚さ t	長さ $L_1$	
40×2000	48	44	1.8	2,044	61.0	6.0	2,000	22
50×2000	60	56	1.8	2,050	73.0	6.0	2,000	25
65×2000	76	71	2.2	2,070	89.0	6.0	2,000	35
75×2000	89	83	2.7	2,080	102.0	6.0	2,000	40
100×2000	114	107	3.1	2,100	129.0	6.5	2,000	50
125×2000	140	131	4.1	2,130	156.0	7.0	2,000	65
150×2000	165	154	5.1	2,160	183.0	7.5	2,000	80

### 定尺管(内管 VP)

単位 mm

呼び径	塩化ビニル管				繊維混入モルタル管			挿入寸法 $\ell$
	基本寸法外径 d	内径 $d_1$	厚さ $t_1$	長さ L	近似外径 D	厚さ t	長さ $L_1$	
40×2000VP	48	40	3.6	2,044	61.0	6.0	2,000	22
50×2000VP	60	51	4.1	2,050	73.0	6.0	2,000	25
65×2000VP	76	67	4.1	2,070	89.0	6.0	2,000	35
75×2000VP	89	77	5.5	2,080	102.0	6.0	2,000	40
100×2000VP	114	100	6.6	2,100	129.0	6.5	2,000	50
125×2000VP	140	125	7.0	2,130	156.0	7.0	2,000	65
150×2000VP	165	146	8.9	2,160	183.0	7.5	2,000	80

### 長尺管(内管 VU)

単位 mm

呼び径	塩化ビニル管				繊維混入モルタル管			挿入寸法 $\ell$
	基本寸法外径 d	内径 $d_1$	厚さ $t_1$	長さ L	近似外径 D	厚さ t	長さ $L_1$	
65×2650	76	71	2.2	2,720	89.0	6.0	2,650	35
75×2650	89	83	2.7	2,730	102.0	6.0	2,650	40
75×2950	89	83	2.7	3,030	102.0	6.0	2,950	40
100×2350	114	107	3.1	2,450	129.0	6.5	2,350	50
100×2650	114	107	3.1	2,750	129.0	6.5	2,650	50
100×2950	114	107	3.1	3,050	129.0	6.5	2,950	50
125×2650	140	131	4.1	2,780	156.0	7.0	2,650	65
150×2650	165	154	5.1	2,810	183.0	7.5	2,650	80

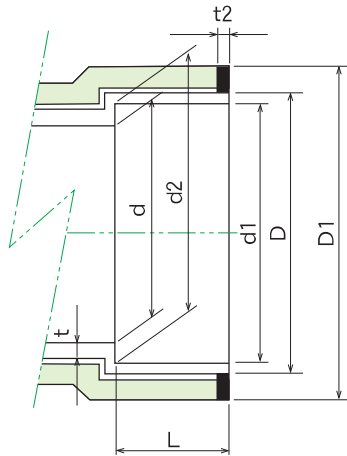
### 長尺管(内管 VP)

単位 mm

呼び径	塩化ビニル管				繊維混入モルタル管			挿入寸法 $\ell$
	基本寸法外径 d	内径 $d_1$	厚さ $t_1$	長さ L	近似外径 D	厚さ t	長さ $L_1$	
65×2650VP	76	67	4.1	2,720	89.0	6.0	2,650	35
75×2650VP	89	77	5.5	2,730	102.0	6.0	2,650	40
75×2950VP	89	77	5.5	3,030	102.0	6.0	2,950	40
100×2350VP	114	100	6.6	2,450	129.0	6.5	2,350	50
100×2650VP	114	100	6.6	2,750	129.0	6.5	2,650	50
100×2950VP	114	100	6.6	3,050	129.0	6.5	2,950	50
125×2650VP	140	125	7.0	2,780	156.0	7.0	2,650	65
150×2650VP	165	146	8.9	2,810	183.0	7.5	2,650	80

備考 内管(塩ビ管)の許容差は JIS 規格によります。

## ● フネン管継手の規格

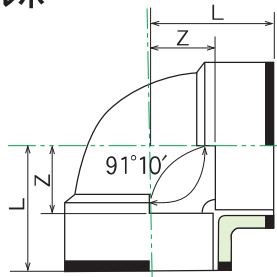
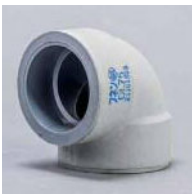


単位 mm

呼び径	受け口			D	ストップ内径 d	厚さ t	受け口外径 D1	メジリング厚さ t2
	d1	d2	L					
	基本寸法	基本寸法	基本寸法					
40	48.3	47.8	22	53.7	40	2.7	74	4.0
50	60.4	59.8	25	66.8	51	3.1	85	4.0
65	76.4	75.7	35	82.8	67	3.1	103	4.0
75	89.5	88.7	40	96.7	77.2	3.5	117	4.0
100	114.6	113.6	50	123.6	98.8	4.5	146	4.0
125	140.7	139.4	65	150.5	125	5.4	175	4.0
150	165.9	164.3	80	177.5	145.8	6.3	209	4.0

備考 1. 許容差はJIS規格によります。  
2. 一部の継手は上記の寸法・形状と異なる場合があります。

## DL メジフリー 90° エルボ



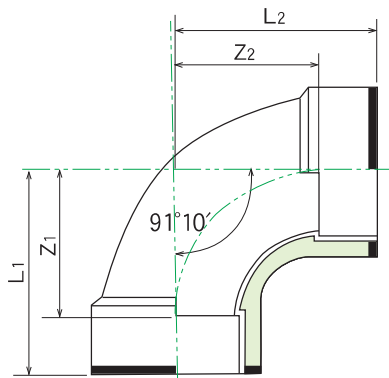
単位 mm

呼び径	記号	Z	L
40		27	49
50		33	58
65		42	77
75		48	88
100		62	112
125		75	140
150		88	168

備考 1. Zの許容差は±2mmとする。  
2. 91° 10' の許容差は±30' とする。

・片受エルボ「FP90° KL」規格あり。(P.44、74参照)

## LL メジフリー 90° 大曲りエルボ

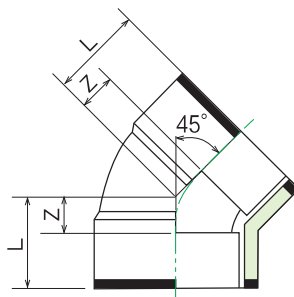


単位 mm

呼び径	記号	Z1	Z2	L1	L2
40		52	52	74	74
50		66	66	91	91
65		90	90	125	125
75		100	100	140	140
100		128	128	178	178
125		140	140	205	205
150		170	170	250	250
100×75		128	128	178	168

備考 1. Zの許容差は±2mmとする。  
2. 91° 10' の許容差は±30' とする。

## 45° L メジフリー 45° エルボ



単位 mm

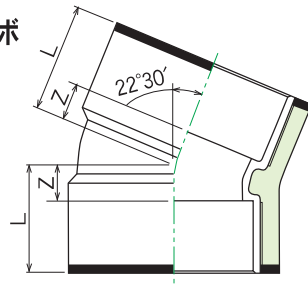
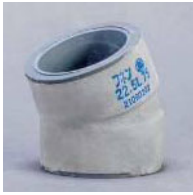
呼び径	記号	Z	L
40		14	36
50		18	43
65		22	57
75		25	65
100		30	80
125		38	103
150		44	124

備考 1. Zの許容差は±2mmとする。  
2. 45° の許容差は±30' とする。

・片受エルボ「FP45° KL」規格あり。(P.44、74参照)

# 22.5° L

メジフリー 22.5° エルボ



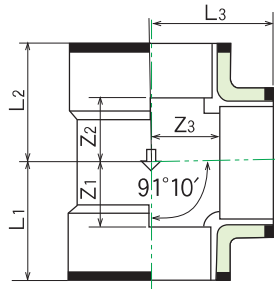
単位mm

呼び径	記号	Z	L
75		20	60
100		25	75

備考 1. Zの許容差は±2mmとする。  
2. 22° 30' の許容差は±30' とする。

# DT

メジフリー 90° 小曲り Y



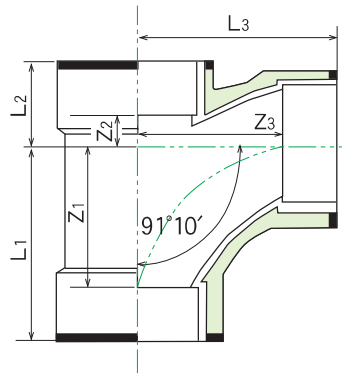
単位mm

呼び径	記号	Z <sub>1</sub>	Z <sub>2</sub>	Z <sub>3</sub>	L <sub>1</sub>	L <sub>2</sub>	L <sub>3</sub>
40		27	27	27	49	49	49
50		34	34	34	59	59	59
65		42	43	42	77	78	77
75		48	49	48	88	89	88
100		62	63	62	112	113	112
125		75	76	75	140	141	140
150		89	90	89	169	170	169
50×40		27	27	33	52	52	55
65×40		27	28	42	62	63	64
65×50		34	35	42	69	70	67
75×40		27	28	48	67	68	70
75×50		34	35	48	74	75	73
75×65		42	43	48	82	83	83
100×40		27	28	62	77	78	84
100×50		34	35	62	84	85	87
100×65		42	43	62	92	93	97
100×75		48	49	62	98	99	102
125×75		49	51	75	114	116	115
125×100		62	64	75	127	129	125
150×75		51	53	88	131	133	128
150×100		62	65	88	142	145	138

備考 1. Z<sub>1</sub> Z<sub>2</sub> およびZ<sub>3</sub>の許容差は±2mmとする。  
2. 91° 10' の許容差は±30' とする。  
3. 流水方向指示マーク「R」の表示位置は、図と異なる場合があります。予めご了承ください。

# LT

メジフリー 90° 大曲り Y

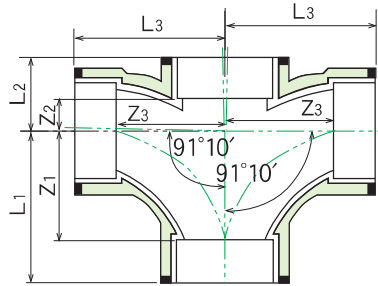


単位mm

呼び径	記号	Z <sub>1</sub>	Z <sub>2</sub>	Z <sub>3</sub>	L <sub>1</sub>	L <sub>2</sub>	L <sub>3</sub>
40		52	23	52	74	45	74
50		66	26	66	91	51	91
65		90	33	90	125	68	125
75		100	30	100	140	70	140
100		128	45	128	178	95	178
125		140	50	140	205	115	205
150		170	65	170	250	145	250
50×40		52	23	57	77	48	79
65×40		52	24	66	87	59	88
65×50		66	27	74	101	62	99
75×40		52	25	71	92	65	93
75×50		66	29	79	106	69	104
75×65		90	32	95	130	72	130
100×40		52	28	82	102	78	104
100×50		66	32	90	116	82	115
100×65		90	36	107	140	86	142
100×75		100	33	110	150	83	150
125×65		90	38	120	155	103	155
125×75		100	42	124	165	107	164
125×100		128	52	140	193	117	190
150×65		90	42	130	170	122	165
150×75		100	45	135	180	125	175
150×100		128	53	152	208	133	202
150×125		140	60	152	220	140	217

備考 1. Z<sub>1</sub> Z<sub>2</sub> およびZ<sub>3</sub>の許容差は±2mmとする。  
2. 91° 10' の許容差は±30' とする。

# WLT メジフリー 90°大曲り両Y

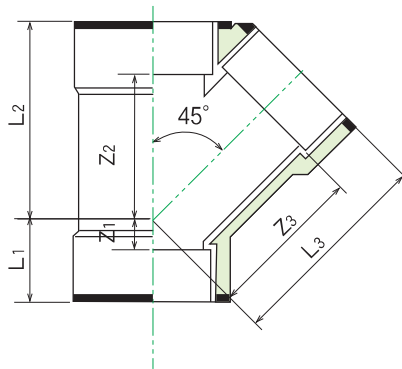


単位 mm

呼び径	記号	Z <sub>1</sub>	Z <sub>2</sub>	Z <sub>3</sub>	L <sub>1</sub>	L <sub>2</sub>	L <sub>3</sub>
75		100	38	100	140	78	140
100		128	45	128	178	95	178
100×75		100	40	110	150	90	150

備考 1. Z<sub>1</sub> Z<sub>2</sub> およびZ<sub>3</sub>の許容差は±2mmとする。  
2. 91° 10' の許容差は±30' とする。

# Y メジフリー 45° Y

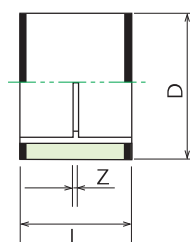


単位 mm

呼び径	記号	Z <sub>1</sub>	Z <sub>2</sub>	Z <sub>3</sub>	L <sub>1</sub>	L <sub>2</sub>	L <sub>3</sub>
40		12	58	62	34	80	84
50		20	72	78	45	97	103
65		20	92	98	55	127	133
75		26	106	115	66	146	155
100		32	134	144	82	184	194
125		38	172	175	103	237	240
150		44	204	210	124	284	290
50×40		8	62	70	33	87	92
65×40		-1	72	82	34	107	104
65×50		8	80	88	43	115	113
75×40		-6	78	92	34	118	114
75×50		3	86	98	43	126	123
75×65		14	98	106	54	138	141
100×40		-14	96	112	36	146	134
100×50		-8	98	118	42	148	143
100×65		3	110	125	53	160	160
100×75		19	118	132	69	168	172
125×100		19	150	171	84	215	221
150×100		6	165	185	86	245	235
150×125		30	182	200	110	262	265

備考 1. Z<sub>1</sub> Z<sub>2</sub> およびZ<sub>3</sub>の許容差は±2mmとする。  
2. 45° の許容差は±30' とする。

# DS メジフリー ソケット

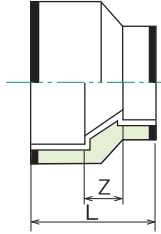


単位 mm

呼び径	記号	Z	L	D
40		3	47	67
50		3	53	80
65		3	73	96
75		4	84	110
100		4	104	138
125		4	134	175
150		4	164	209

備考 Zの許容差は±2mmとする。

# IN メジフリー インクリーザー

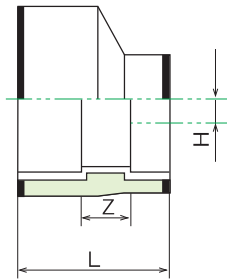


単位 mm

呼び径	記号	Z	L
50×40		20	67
65×40		20	77
65×50		20	80
75×40		25	87
75×50		25	90
75×65		25	100
100×40		30	102
100×50		30	105
100×65		30	115
100×75		30	120
125×65		35	135
125×75		35	140
125×100		35	150
150×75		40	160
150×100		40	170
150×125		40	185

備考 Zの許容差は±2mmとする。

# INH メジフリー 偏芯異径ソケット



単位 mm

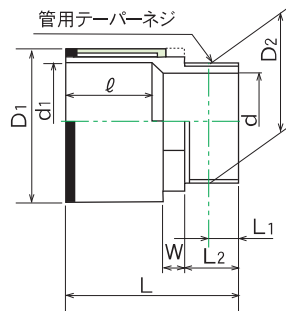
呼び径	記号	Z	H	L
50×40		15	5.5	62
65×50		20	8	80
75×50		30	13.1	95
100×75		35	10.8	125
125×100		30	12	145
150×125		30	11.5	175

備考 Zの許容差は±2mmとする。

※INH125×100、150×125の塩ビ内管はVU規格になります。

P.73に用途の提案掲載がございます。

# VS メジフリー バルブソケット



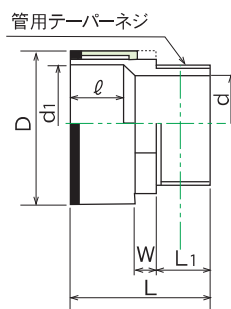
単位 mm

呼び径	記号	d	d <sub>1</sub>	D <sub>1</sub>	D <sub>2</sub>	L	L <sub>1</sub>	L <sub>2</sub>	l	W
40		36	48.7	70	47.8	92	12.7	27	55	10
100		96	114.7	156	113	157	25.4	47	84	18
125		117	140.8	183	138.4	186	28.6	53	104	20
150		142	166	209	163.8	220	28.6	54	132	25

備考 1. 内管はJIS K 6743の水道用硬質ポリ塩化ビニル管継手規格による。  
2. Lの許容差は+5, -2mm  
3. ねじ部はJIS B 0203 (管用ねじ) のテーパネジに準ずる。

●印は在庫がなくなり次第販売終了

# DVS メジフリー 排水バルブソケット



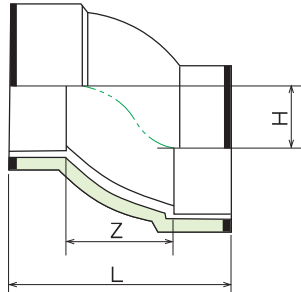
単位 mm

呼び径	記号	d	d <sub>1</sub>	D	L	L <sub>1</sub>	l	W
40		40	48.3	67	58	26	22	10
50		50	60.4	80	68	31	25	12
65		68	76.4	96	85	35	35	15
75		78	89.5	110	95	39	40	16
100		100	114.5	138	114	47	50	17.5

備考 ねじ部はJIS B 0203 (管用ねじ) のテーパねじに準ずる。



# DSH メジフリー エスソケット

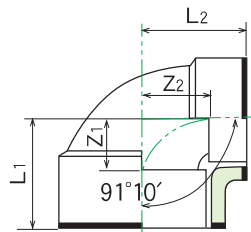


単位 mm

呼び径	記号	Z	H	L
40		40	24	84
50		50	30	100
65		64	38	134
75		75	44.5	155
100		95	57	195
125		120	70	250
150		137	82.5	297

- 備考 1. Zの許容差は±2mmとする。  
2. エスソケット上流側にはES(伸縮継手)を設置してください。  
※DSH125・150の塩ビ内管はVU規格になります。

# DLI メジフリー 異径エルボ

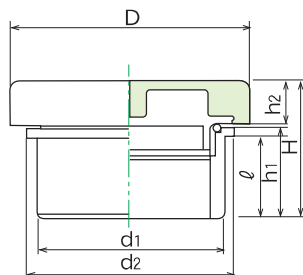


単位 mm

呼び径	記号	Z <sub>1</sub>	Z <sub>2</sub>	L <sub>1</sub>	L <sub>2</sub>
50×40		26	32	51	54
65×50		33	41	68	66
75×50		32	47	72	72
100×50		34	61	84	86
100×75		48	62	98	102

- 備考 1. Zの許容差は±2mmとする。  
2. 91°10'の許容差は±30'とする。

# CO 掃除口



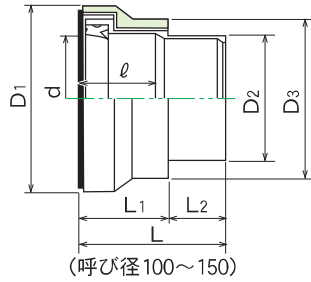
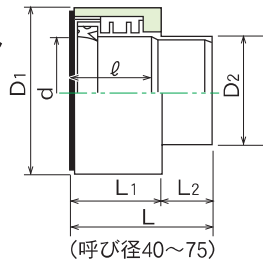
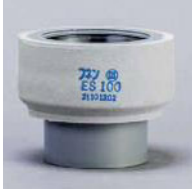
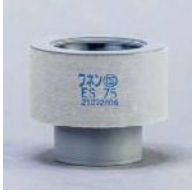
単位 mm

呼び径	記号	D	d <sub>1</sub>	d <sub>2</sub>	H	h <sub>1</sub>	h <sub>2</sub>	ℓ
40		74	48	58	44	24	18	21
50		85	60	69	49.5	27	21	24
65		103	76	85	61.5	38	22	34
75		117	89	100	71	44	25	39
100		146	114	127	83	54	27	49
125		175	140	151	107.5	69	36	64
150		209	165	178	126	84	39	79

備考 キャップ部内管の材質はABS樹脂です。

施工情報: 継手に接着する際、及び、キャップを取り外した際にはパッキン(リング)がキャップ側ねじ(おねじ)の根元に正しく装着されていることを確認の上、締めつけてください。なおメジフリー仕様でない一般継手と接続する際は「FDPテープ」でメジ施工を行ってください。

## ES メジフリー 伸縮片受けソケット



単位 mm

呼び径	記号	D1	D2	D3	d	L	L1	L2	ℓ
40		82	48	—	48.9	82	59	23	50
50		102	60	—	60.8	87	61	26	53
65		129	76	—	77.1	105	69	36	60
75		138	89	—	90	115	74	41	66.5
100		170	114	146	115	135.5	84.5	51	78
125		207	140	177	141.2	162	96	66	85
150		240	165	212	166.3	193	110	83	98

備考 1. パイプの最大挿入寸法(ℓ寸法)は、他のDV継手と異なります。  
 2. 40~75と100~150では型状が異なります。  
 3. メジリングの厚さは2mmです。メジリング厚を含む内管挿入しろは下記寸法表によります。

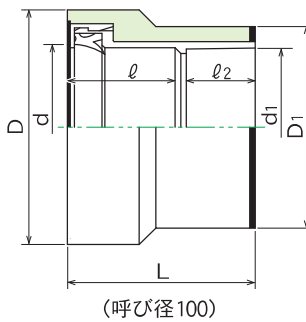
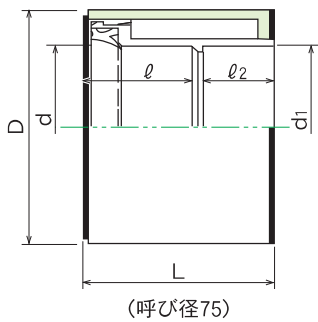
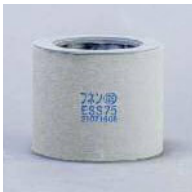
単位 mm

呼び径	40	50	65	75	100	125	150
基準挿入寸法	37	42	52	57	67	72	87

ゴムリング側のパイプ挿入寸法は伸縮しろの確保のため、上記の基準挿入寸法の確保をお願いします。

・「水溶性スプレー付き伸縮継手」につきましてはP.74をご覧ください。

## ESS メジフリー 伸縮両受ソケット



単位 mm

呼び径	記号	D	D1	d	d1	L	ℓ	ℓ2
75		138	—	90	89.5	115.5	66	40
100		170	146	115.2	114.6	136	78	50

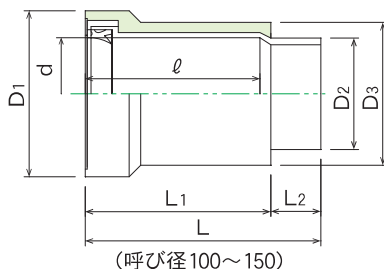
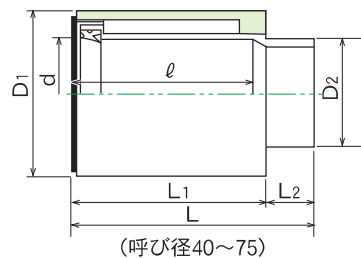
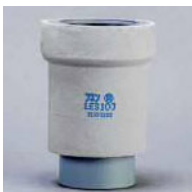
備考 1. パイプの最大挿入寸法(ℓ寸法)は、他のDV継手と異なります。  
 2. 上流側のメジリングの厚さは2mmです。メジリング厚を含む内管挿入しろは下記寸法表によります。

単位 mm

呼び径	75	100
基準挿入寸法	57	67

ゴムリング側のパイプ挿入寸法は伸縮しろの確保のため、上記の基準挿入寸法の確保をお願いします。

## LES メジフリー 伸縮ソケット (ロングタイプ)



単位 mm

呼び径	記号	D1	D2	D3	d	L	L1	L2	ℓ
40		82	48	—	48.9	123.5	100.5	23	94
50		102	60	—	60.8	136.5	110.5	26	103
65		129	76	—	77.1	169	134	35	127.5
75		138	89	—	90	200	159	41	148
100		170	114	146	115.2	241	190	51	179
125		207	140	177	141.2	292.5	226.5	66	215
150		240	165	209	166.3	353	273	80	258.5

備考 1. パイプの最大挿入寸法(ℓ寸法)は、他のDV寸法と異なります。  
 2. 40~75と100~150では型状が異なります。  
 3. メジリングの厚さは2mmです。メジリング厚を含む内管挿入しろは下記寸法表によります。

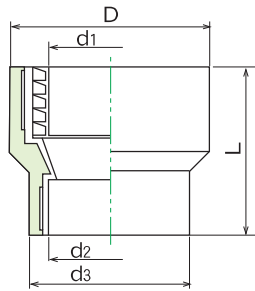
●設置用途による基準挿入寸法 単位 mm

呼び径	40	50	65	75	100	125	150
補修用継手	37	42	52	57	67	72	87
伸縮継手	65	70	80	95	115	140	150

ゴムリング側のパイプ挿入寸法は伸縮しろの確保のため、上記の基準挿入寸法の確保をお願いします。

※ES、ESS、LESは横引き配管にもご使用頂けます。

# GH 和風排便立管



単位 mm

呼び径	記号	D	L	d1	d2	d3
75		146	120	89.5	89.5	117

- 〈施工情報〉 1. 漏水防止のためP.135の施工要領を必ずお読みの上、施工願います。  
2. 接続部は「FDPテープ」等で目地施工を行ってください。

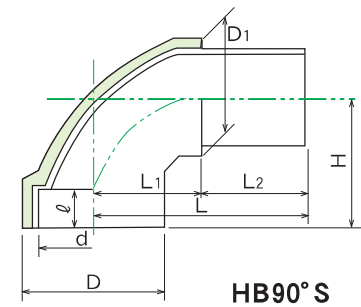
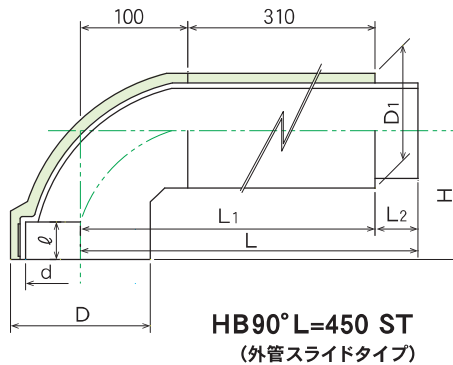
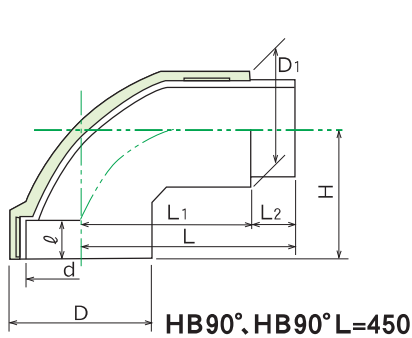
# HB-90° ベンド 90°

●印は在庫がなくなり次第販売終了

単位 mm

品種	記号	D	D1	d	L	L1	L2	ℓ	H
HB90°		130	107	102	200	160	40	35	120
● HB90° L=450		130	107	102	450	410	40	35	120
● HB90° L=450 ST		130	107	102	450	410	40	35	120
● HB90° S		130	107	102	200	100	100	35	120

- 〈施工情報〉 1. 本製品にパッキンは付属していません。陶器メーカー指定のパッキンをご使用ください。  
2. 便器後部の形状によっては接続寸法を確保出来ない場合があります。完全に挿入できない場合は使用しないでください。詳しくはP.135をご確認ください。

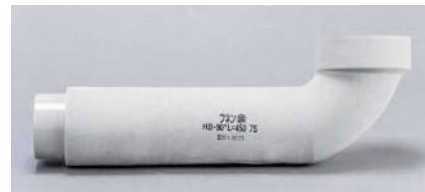
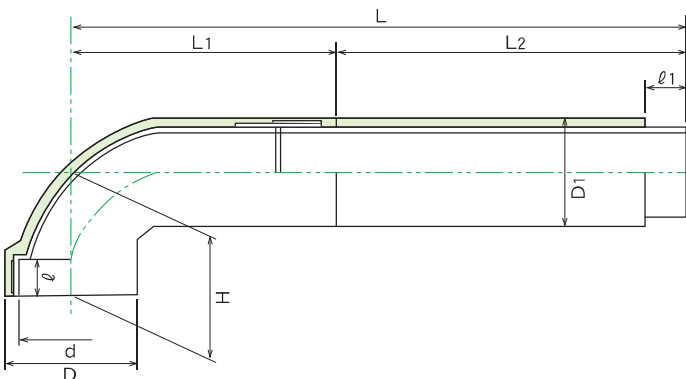


# HB-90° ベンド 90° (ロング) (L=600)

単位 mm

品種	記号	D	D1	d	L	L1	L2	ℓ	ℓ1	H
HB90° L=600		130	107	102	600	259	341	35	40	120

- 〈施工情報〉 1. 本製品にパッキンは付属していません。陶器メーカー指定のパッキンをご使用ください。  
2. 寸法調整を可能にするため、直管部分の外管(L2部分)はスライドします。L1側外管との突合せ部分には「FDPテープ」でメジ施工を行ってください。  
3. 便器後部の形状によっては接続寸法を確保出来ない場合があります。完全に挿入できない場合は使用しないでください。詳しくはP.135をご確認ください。

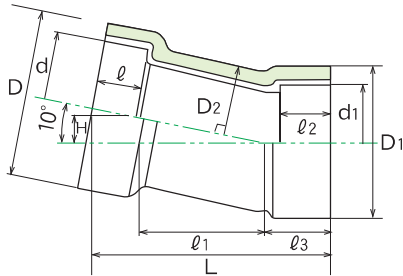


## HB継手共通 使用上の注意

セメント製品のため、寸法に若干の誤差を生じることがあります。特にシーリングプレート等製作の際には、外径(D1)寸法に3~5mm程度の余裕をみてください。

# HB-10°S ベンド 10° (両受け)

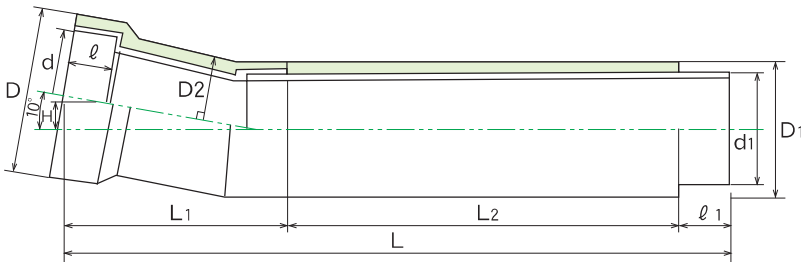
在庫がなくなり次第販売終了



		単位 mm										
品種	記号	D	D <sub>1</sub>	D <sub>2</sub>	d	d <sub>1</sub>	L	ℓ	ℓ <sub>1</sub>	ℓ <sub>2</sub>	ℓ <sub>3</sub>	H
HB10°S		130	117	107	102	89.5	184.5	35	97.9	40	52.1	22.2

- (施工情報)
1. 本製品にパッキンは付属しておりません。陶器メーカー指定のパッキンをご使用ください。
  2. パイプとの接続部には「FDPテープ」等でメジ施工を行ってください。
  3. 便器後部の形状によっては接続寸法を確保出来ない場合があります。完全に挿入できない場合は使用しないでください。詳しくはP.135をご確認ください。

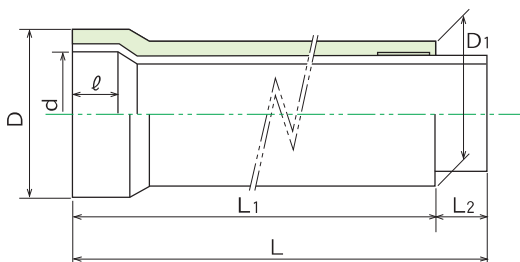
# HB-10° ベンド 10°



		単位 mm										
品種	記号	D	D <sub>1</sub>	D <sub>2</sub>	d	d <sub>1</sub>	L	L <sub>1</sub>	L <sub>2</sub>	ℓ	ℓ <sub>1</sub>	H
HB10°		130	107	107	102	89	557	184.5	332.5	35	40	22.2

- (施工情報)
1. 本製品にパッキンは付属しておりません。陶器メーカー指定のパッキンをご使用ください。
  2. 寸法調整を可能にするため、直管部分の外管(L<sub>2</sub>部分)はスライドします。L<sub>1</sub>側外管との突合せ部分には「FDPテープ」でメジ施工を行ってください。
  3. 便器後部の形状によっては接続寸法を確保出来ない場合があります。完全に挿入できない場合は使用しないでください。詳しくはP.135をご確認ください。

# HB-S ベンド直



		単位 mm						
品種	記号	D	D <sub>1</sub>	d	L	L <sub>1</sub>	L <sub>2</sub>	ℓ
HBS		130	107	102	450	410	40	35

- (施工情報)
1. 本製品にパッキンは付属しておりません。陶器メーカー指定のパッキンをご使用ください。
  2. 寸法調整を可能にするため、外管(L<sub>1</sub>部分)はスライドします。寸法調整は外管を一旦L<sub>2</sub>側一杯までスライドさせ、所要長さに内・外管一括で切断したのち、外管を便器側一杯まで戻してください。
  3. L<sub>1</sub>の最小切詰め寸法はD面から70mmです。
  4. 便器後部の形状によっては接続寸法を確保出来ない場合があります。完全に挿入できない場合は使用しないでください。詳しくはP.135をご確認ください。

## HB継手共通 使用上の注意

セメント製品のため、寸法に若干の誤差を生じることがあります。特にシーリングプレート等製作の際には、外径(D<sub>1</sub>)寸法に3~5mm程度の余裕をみてください。