

# 大口徑フネンパイプ FP200A シリーズ

FUNEN

# 大口径フネンパイプ FP200A シリーズ

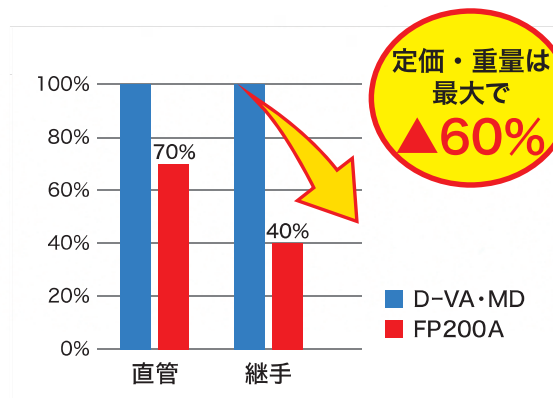
ついに登場! 塩ビライニング鋼管・MD継手に代わる唯一の樹脂系排水管!

今まで金属製配管材とされていた「耐火系200A」の排水管分野に樹脂系管材として初めてその一歩を刻みます。大流量合流排水管や通気管・雨水管などに新たな選択肢が広がります。

## 重量比較

FP/金属製配管比較		直管 (2.21m)		継手 (個)	
		内管 VU	内管 VP	DS	45L
重量比 (kg)	D-VA・MD	49.9		14.7	16.9
	FP 200A	33.9	41.6	5.6	8.0
		68 %	83 %	38 %	47 %

・さらに、防露施工不要で遮音効果も向上します。



## 規格

※FP200Aシリーズは受注生産品です。予め納期をご確認のうえ、ご発注ください。

### ● パイプ

品 種	品 名	備 考
フネンパイプ	FP 200 × 2000 (VU)	
	FP 200 × 2000 (VP)	

### ● 管継手

品 種	品 名	サイズ	箱入数	備 考
VU 段差 (VU)	DS-U	200	2	
	45L-U	200	2	
	DL-U	200	1	
	LL-U	200	1	
	IN-U	200×150	2	
	DT-U	200	1	
	LT-U	200×150	1	
	LT-U	200	1	
	45Y-U	200	1	
VP 段差 (DV)	DS-D	200	2	
	45L-D	200	2	
	DL-D	200	1	
	LL-D	200	1	45L-D連結品
	IN-D	200×150	2	
	DT-D	200	1	
	LT	200、200×150		(※1)
	45Y	200		
関連継手	LES	200	1	伸縮やりとり継手
	UPS	200	2	段差変換ソケット
	CO	200	2	掃除口
FP 200A 配管治具			1	

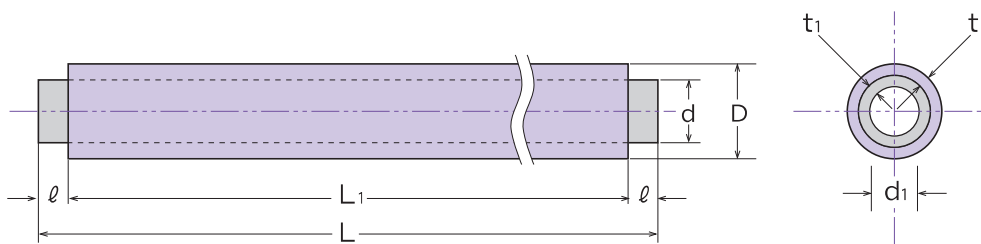


- 国土交通大臣認定  
床：PS060FL-0947  
壁：PS060WL-0998, PS060WL-1000(中空壁)
- 日本消防設備安全センター性能評定  
床：KK29-029・RK29-003  
壁：KK30-015(ALC)・KK30-007(中空壁)

(※1) DV規格の設定がございません。  
VP管との接続で段差懸念がある場合は、「LT-U・45Y-U」と「UPS」を併用してください。その際、接続位置により芯ズレを生じることがありますので事前に寸法図をご確認ください。

# フネンパイプ200A規格

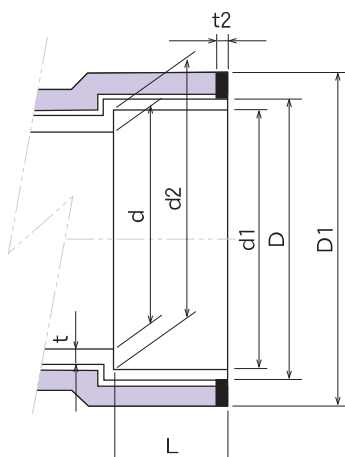
## 200A直管の規格



単位mm

	塩化ビニル管				繊維混入モルタル管			挿入寸法	重量 (kg)
	基本寸法外径d	内径 d1	厚さ t1	長さ L	近似外径 D	厚さ t	長さ L1	ℓ	
FP 200×2000 VU	216	202	6.5	2,210	237	8.0	2,000	105	33.9
FP 200×2000 VP	216	194	10.3	2,210	237	8.0	2,000	105	41.6

## 200A管継手の規格



区分	継手種類	内管塩ビ規格	
VU段差 (VU)	DS、45L、LL IN、DT、LT、45Y	AS12	塩化ビニル管・継手協会規格
	LES	AS19	
	DL	塩ビメーカー規格品	
VP段差 (DV)	DS、45L、DL IN、DT		
その他継手	UPS、CO		

単位mm

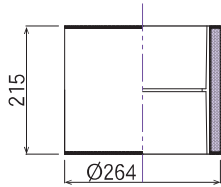
	受け口			D	ストップ内径 d	厚さ t	受け口外径 D1	メジリング厚さ t2
	d1	d2	L					
	基本寸法	基本寸法	基本寸法					
VU段差 (VU)	217	215	105+2	227	202	5.5	264	4
VP段差 (DV)	217	215	105+2	227	194	5.5	264	4

※フネンパイプ 200A の配管には「遅乾性接着剤」をご使用ください。

※配管施工に際しては「FP200A 施工要領」(140 ページ)をご一読ください。

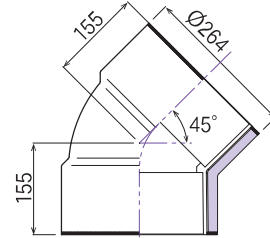
# DS

-U 200  
-D 200



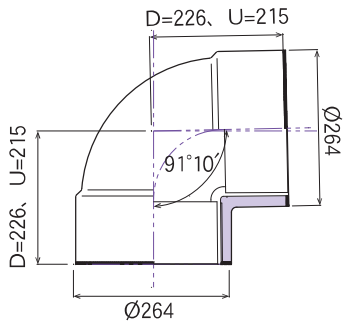
# 45L

-U 200  
-D 200



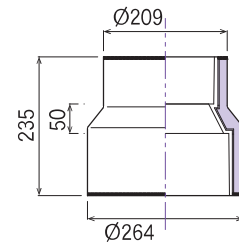
# DL

-U 200  
-D 200



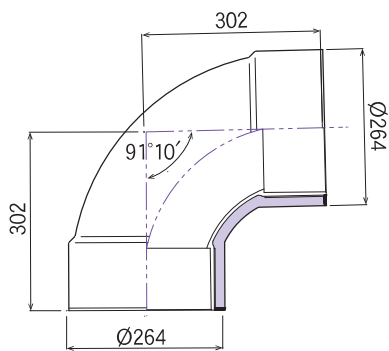
# IN

-U 200×150  
-D 200×150



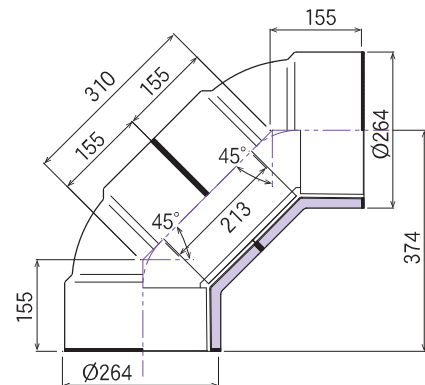
# LL

-U 200



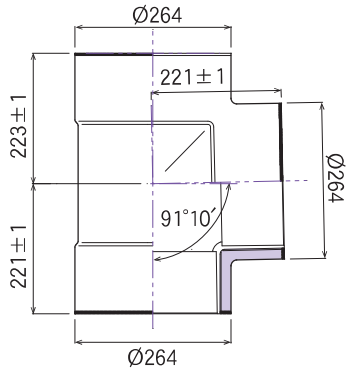
# LL

-D 200 (45L-D 連結品)



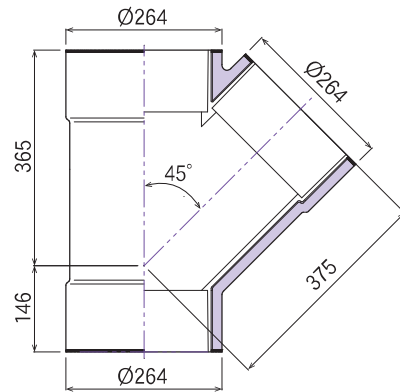
# DT

-U 200  
-D 200



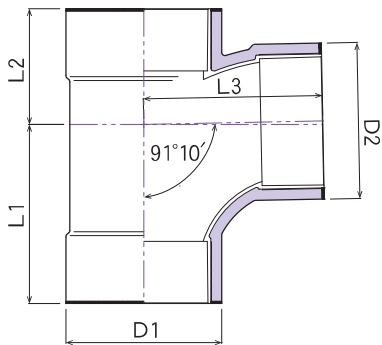
# 45Y

-U 200



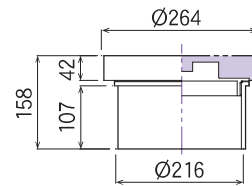
# LT

-U 200  
-U 200×150



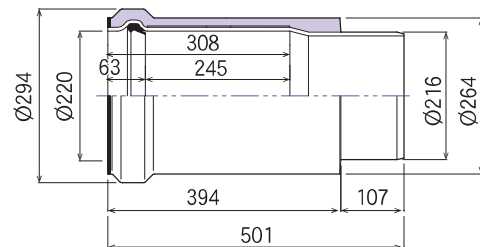
# CO

200 (掃除口)



# LES

200 伸縮ソケット(ロングタイプ)



※基準挿入寸法 = 210 mm

単位 mm

品名	D <sub>1</sub>	D <sub>2</sub>	L <sub>1</sub>	L <sub>2</sub>	L <sub>3</sub>
LT200	264	264	303	196	303
LT200×150	264	209	277	167	277

- 注1 挿入の際は「塩ビ管用滑材」を使用してください。  
 注2 挿入の際、環境によりゴム輪にズレやヨレが生じる可能性がありますので接合後、チェックゲージ等により全周にわたりゴム輪が正常な位置にあることを確認してください。

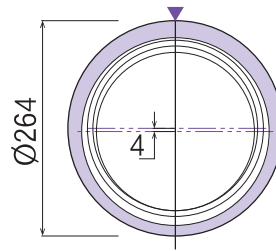
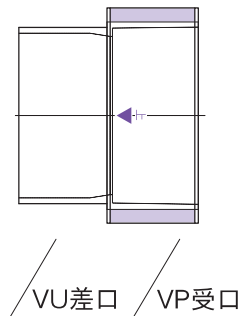
※LESは横引き配管にもご使用頂けます。

# UPS 200 (段差変換ソケット)

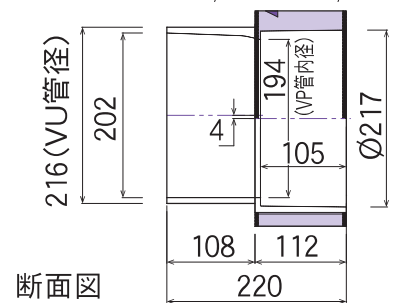
「LT-U・45Y-U」とVP管を接続する際に、VU継手とVP管との段差懸念がある場合は「UPS」を併用してください。「▲印」を上方にして接続することにより管段差が解消されます。

(注) 接続の際「4mm」の芯ズレが生じます。

見下げ図



側面図

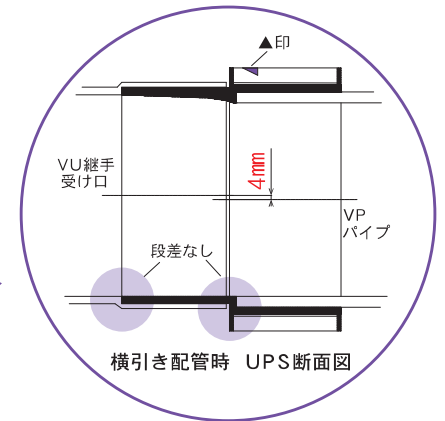
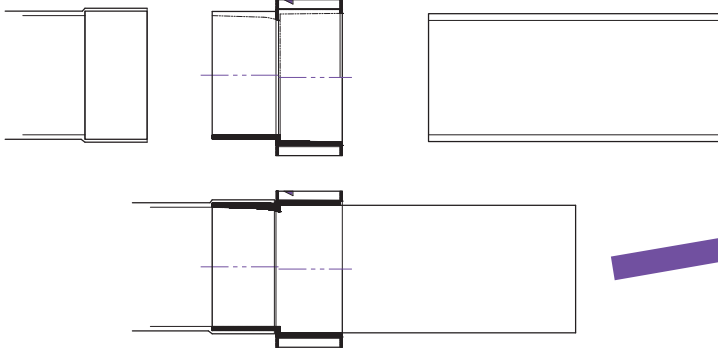


断面図

VU継手受け口

UPS

VPパイプ



## FP200A用支持バンド

弊社ではお取り扱いはございません。

お手数ですが下記バンドメーカー様へお問い合わせください。

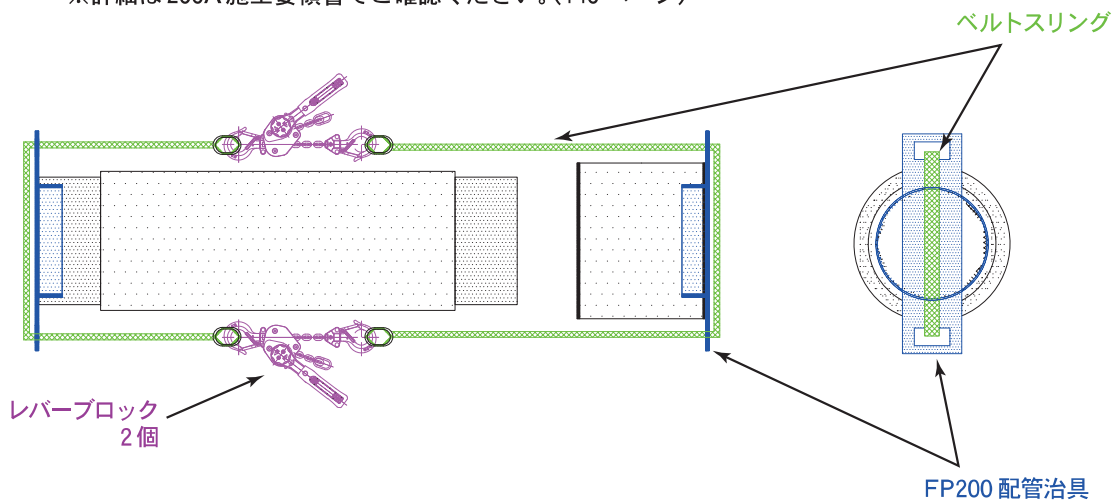
- ・「株式会社アカギ」
- ・「日栄インテック株式会社」

## ● 「FP200A継手」の補強加工について

■ FP200A の配管接続には「専用の配管治具」を使用した配管施工を推奨しております。配管治具の使用により通常の手による挿入荷重の数倍の力を加えることができるため、過度の押し込み挿入を行った場合、内管の塩ビ継手のストッパー部への応力が大きくなり継手外管にヘアークラックが生じる可能性があります。そのため FP200A の継手には「FDP テープ(不燃性)」による補強加工を追加しております。

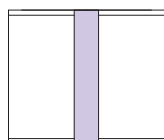
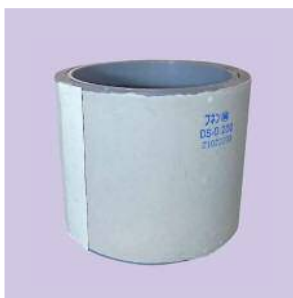
### ● 推奨施工例

※詳細は 200A 施工要領書でご確認ください。(140 ページ)

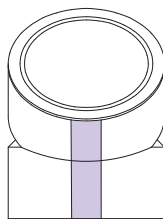
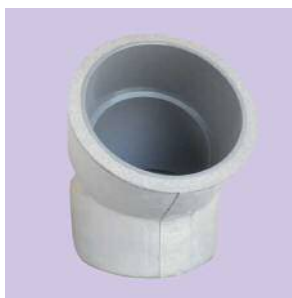


■ 補強位置は継手規格により異なりますが、外管表面または腹側中央部になります。

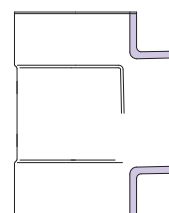
【例】



DS 200



45L 200



DT 200