

注) 1. 内管(硬質ポリ塩化ビニル管管継手)寸法及び公差は、塩ビメーカー社内規格に準ずる。

| | | |
|-----|----|-------------|
| 内管 | 1 | 硬質ポリ塩化ビニル |
| 空間部 | 2 | 空間形成部材 |
| 外管 | 3 | 繊維混入モルタル |
| メシ部 | 4 | 熱膨張材(基本4mm) |
| 品名 | 品番 | 素材・仕様 |

| | | | |
|---|-----------|--------------|----|
| 1 | 表記修正・寸法改訂 | 2017, 01, 24 | 田神 |
|---|-----------|--------------|----|

| | | | |
|----------|------------------|----------|-----------------|
| 符号(MARK) | 改訂理由(ALTERATION) | 日付(DATE) | 担当(DESIGNED BY) |
|----------|------------------|----------|-----------------|

来歴(CAREER) 源:2011, 10, 11

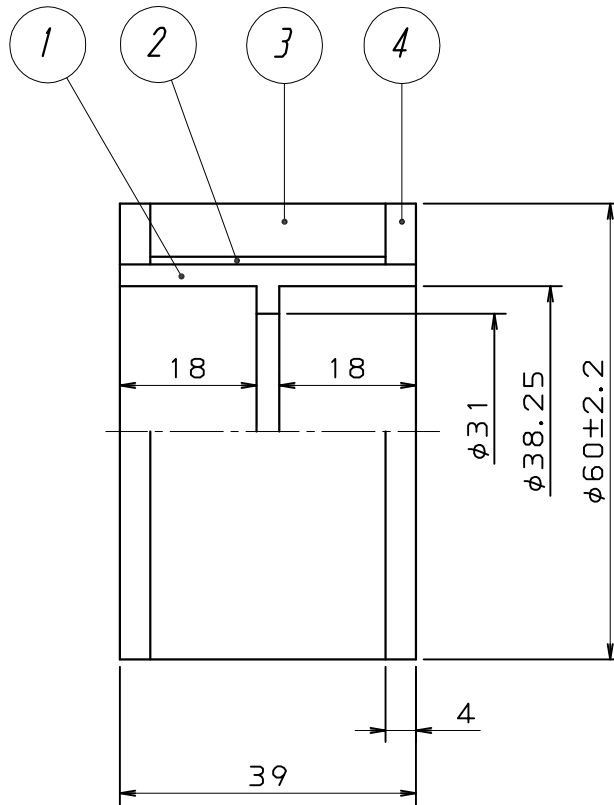
| | | | | |
|------------------------------|-----------------------|---------------|----------------|-------------|
| 第三角法(THIRD ANGLE PROJECTION) | 日付(DATE) 2017, 01, 24 | 尺度(SCALE) 1/1 | 形式(TYPE) カタログ図 | 所属 営業開発センター |
|------------------------------|-----------------------|---------------|----------------|-------------|

| | | | |
|--------------------|-------------------|--------------------|--------------|
| 承認(APPROVED BY) 稲葉 | 検図(CHECKED BY) 栗原 | 担当(DESIGNED BY) 田神 | 製図(DRAWN BY) |
|--------------------|-------------------|--------------------|--------------|

| | | |
|---|--|--|
| 図名(TITLE) 繊維混入モルタルビニル二層管管継手 フネン(DV規格)継手 ソケット(DS)25 | | |
|---|--|--|

| | | |
|-------------|----------------------|---|
| フネンアクロス株式会社 | 図番(DWG.NO) C-DJ-258M | 1 |
|-------------|----------------------|---|

1 2 3 4



注) 1. 内管(硬質ポリ塩化ビニル管管継手)寸法及び公差は、
JIS K 6739による。

| | | |
|-------|----|-------------|
| 内管 | 1 | 硬質ポリ塩化ビニル |
| 空間部 | 2 | 空間形成部材 |
| 外管 | 3 | 繊維混入モルタル |
| メッシュ部 | 4 | 熱膨張材(基本4mm) |
| 品名 | 品番 | 素材・仕様 |

| | | | |
|----|-----------|--------------|----|
| △1 | 表記修正・寸法改訂 | 2017, 01, 24 | 田神 |
|----|-----------|--------------|----|

| | | | |
|----------|------------------|----------|-----------------|
| 符号(MARK) | 改訂理由(ALTERATION) | 日付(DATE) | 担当(DESIGNED BY) |
|----------|------------------|----------|-----------------|

来歴(CAREER) 源:2011, 10, 11

| | | | | |
|------------------------------|-----------------------|---------------|----------------|-------------|
| 第三角法(THIRD ANGLE PROJECTION) | 日付(DATE) 2017, 01, 24 | 尺度(SCALE) 1/1 | 形式(TYPE) カタログ図 | 所属 営業開発センター |
|------------------------------|-----------------------|---------------|----------------|-------------|

| | | | |
|--------------------|-------------------|--------------------|--------------|
| 承認(APPROVED BY) 稲葉 | 検図(CHECKED BY) 栗原 | 担当(DESIGNED BY) 田神 | 製図(DRAWN BY) |
|--------------------|-------------------|--------------------|--------------|

| | | |
|---|--|--|
| 図名(TITLE) 繊維混入モルタルビニル二層管管継手 フネン(DV規格)継手 ソケット(DS)30 | | |
|---|--|--|

| | | |
|-------------|----------------------|----|
| フネンアクロス株式会社 | 図番(DWG.NO) C-DJ-259M | △1 |
|-------------|----------------------|----|

1 2 3 4