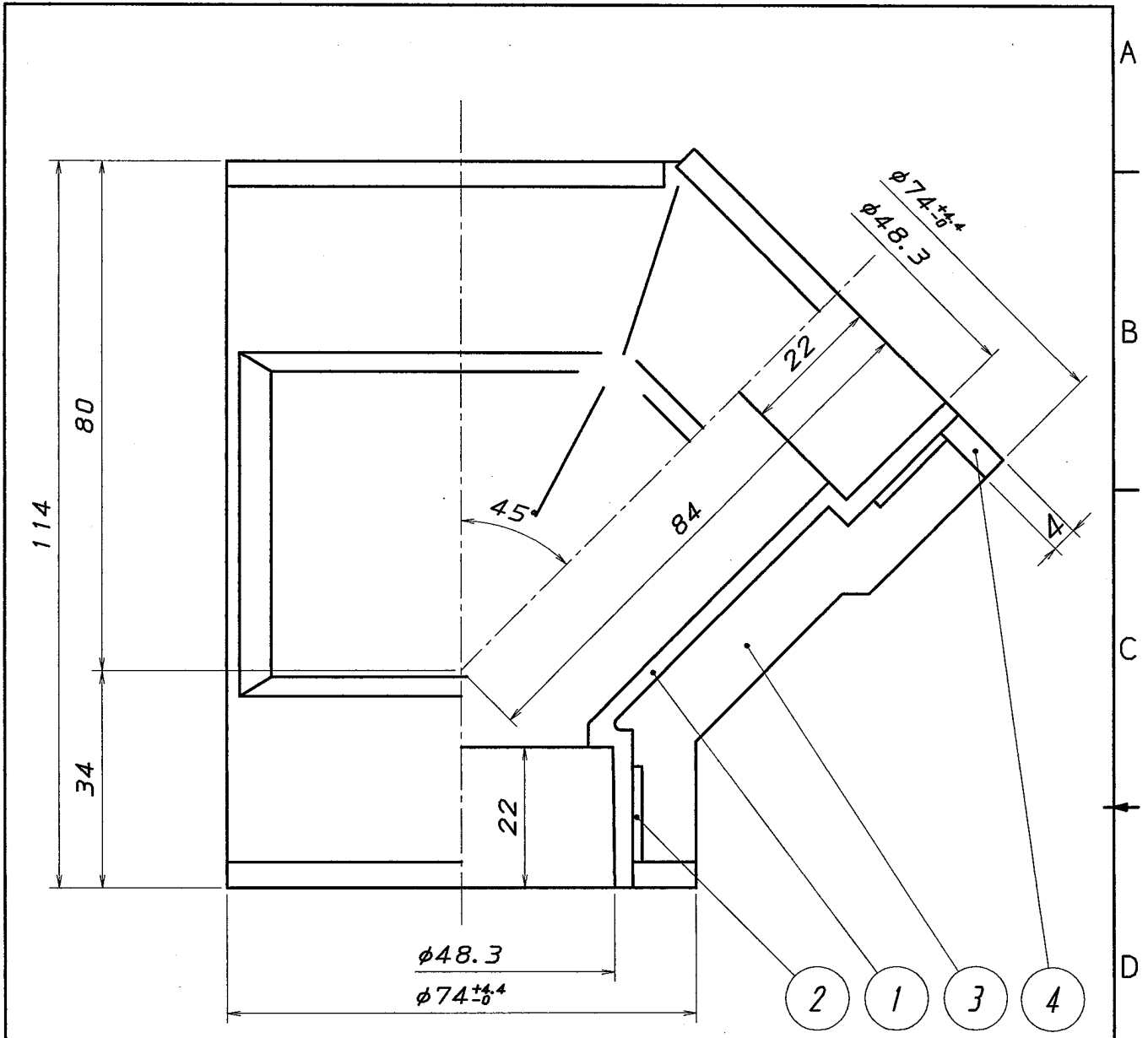


サイズ	寸法						
	L	L1	L2	L3	l	D	d
40	114	34	80	84	22	74 ^{+4.4} ₋₀	48.3
50	142	45	97	103	25	85 ^{+5.6} ₋₀	60.4
65	182	55	127	133	35	103 ^{+5.6} ₋₀	76.4
75	212	66	146	155	40	117 ^{+5.6} ₋₀	89.5
100	266	82	184	194	50	146 ^{+6.0} ₋₀	114.6
125	340	103	237	240	65	175 ^{+6.0} ₋₀	140.7
150	408	124	284	290	80	209 ^{+9.0} ₋₀	165.9

注) 1. 内管(硬質ポリ塩化ビニル管管継手)寸法及び公差は、JIS K 6739による。

△1	継手寸法見直し	2007.07.31	村木	内管	1	硬質ポリ塩化ビニル
	符号(MARK)	改訂理由(ALTERATION)	日付(DATE)	担当(DESIGNED BY)	空間部	2
来歴(CAREER)				外管	3	繊維混入モルタル
初版: 2006.08.08				メソ部	4	熱膨張材(基本4mm)
				品名	品番	素材・仕様
第三角法(THIRD ANGLE PROJECTION)		日付(DATE) 2007.07.31	尺度(SCALE) not	形式(TYPE) カタログ図		所属 商品開発
承認(APPROVED BY)	検図(CHECKED BY)	担当(DESIGNED BY)	製図(DRAWN BY)	図名(TITLE) 繊維混入モルタルビニル二層管管継手		
◎	天木田	村木		フネン継手 45°Y(45Y)M		
フネンアクロス株式会社				図番(DWG.NO) C-DJ-192M		△1

1 | 2 | 3 | 4



注) 1. 内管 (硬質塩化ビニル管管継手) 寸法及び公差は、
JIS K 6739による。

内管	1	硬質塩化ビニル
空間部	2	空間形成部材
外管	3	繊維混入モルタル
メジ部	4	熱膨張材 (基本4mm)
品名	品番	素材・仕様

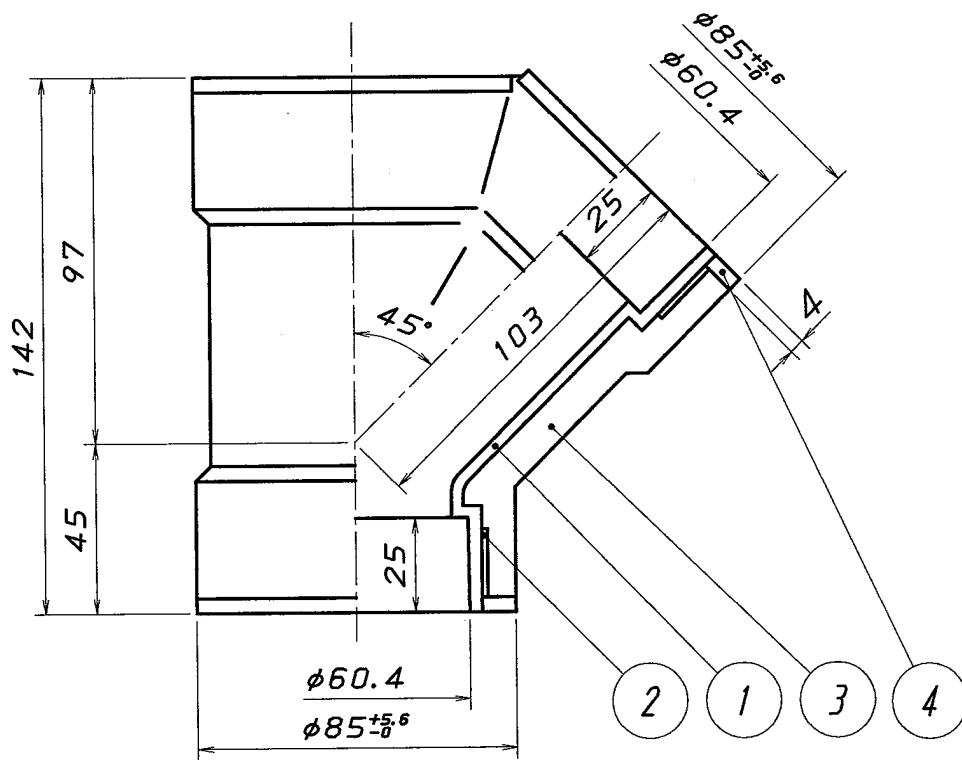
△			
符号 (MARK)	改訂理由 (ALTERATION)	日付 (DATE)	担当 (DESIGNED BY)
来歴 (CAREER)			

第三角法 (THIRD ANGLE PROJECTION)	日付 (DATE) 2006.08.08	尺度 (SCALE) 1/1
承認 (APPROVED BY)	検閲 (CHECKED BY)	担当 製図 (DESIGNED BY) (DRAWN BY)
久保田	大木田	村木

形式 (TYPE)	所属
カタログ図	商品開発
図名 (TITLE) 繊維混入モルタルビニル二層管管継手 フネン継手 45°Y (45Y) 40M	

フネンアクロス株式会社	図番 (DWG. NO) C-DJ-093M	△
-------------	------------------------	---

1 | 2 | 3 | 4



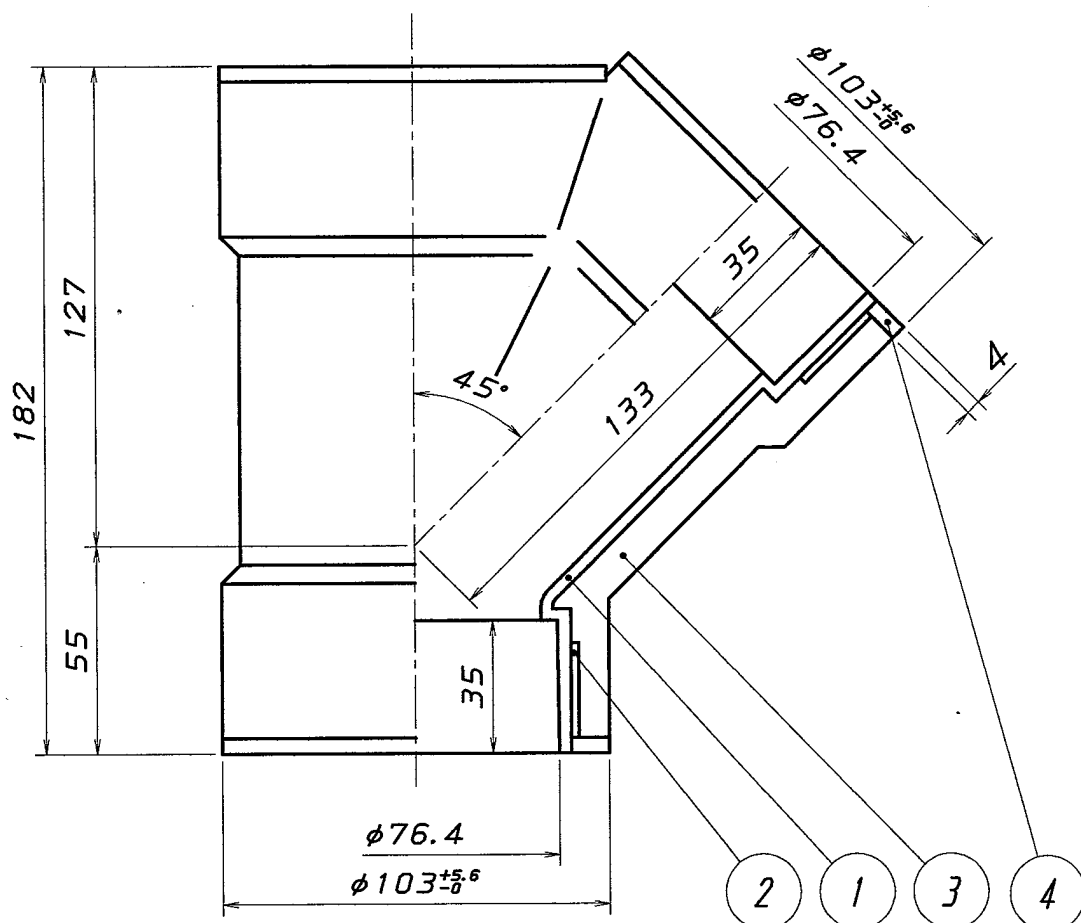
注) 1. 内管(硬質塩化ビニル管管継手)寸法及び公差は、
JIS K 6739による。

内管	1	硬質塩化ビニル
空間部	2	空間形成部材
外管	3	繊維混入モルタル
メジ部	4	熱膨張材(基本4mm)
品名	品番	素材・仕様

△			
符号 (MARK)	改訂理由 (ALTERATION)	日付 (DATE)	担当 (DESIGNED BY)
来歴(CAREER)			

第三角法 (THIRD ANGLE PROJECTION)	日付 (DATE) 2006, 08, 08	尺度 (SCALE) 1/2	形式(TYPE) カタログ図	所属 商品開発
承認 (APPROVED BY) 久保田	検図 (CHECKED BY) 久保田	担当 (DESIGNED BY) 村木	製図 (DRAWN BY)	
フネンアクロス株式会社			図名(TITLE) 繊維混入モルタルビニル二層管管継手 フネン継手 45°Y(45Y)50M	
			図番(DWG.NO) C-DJ-094M	

1 | 2 | 3 | 4



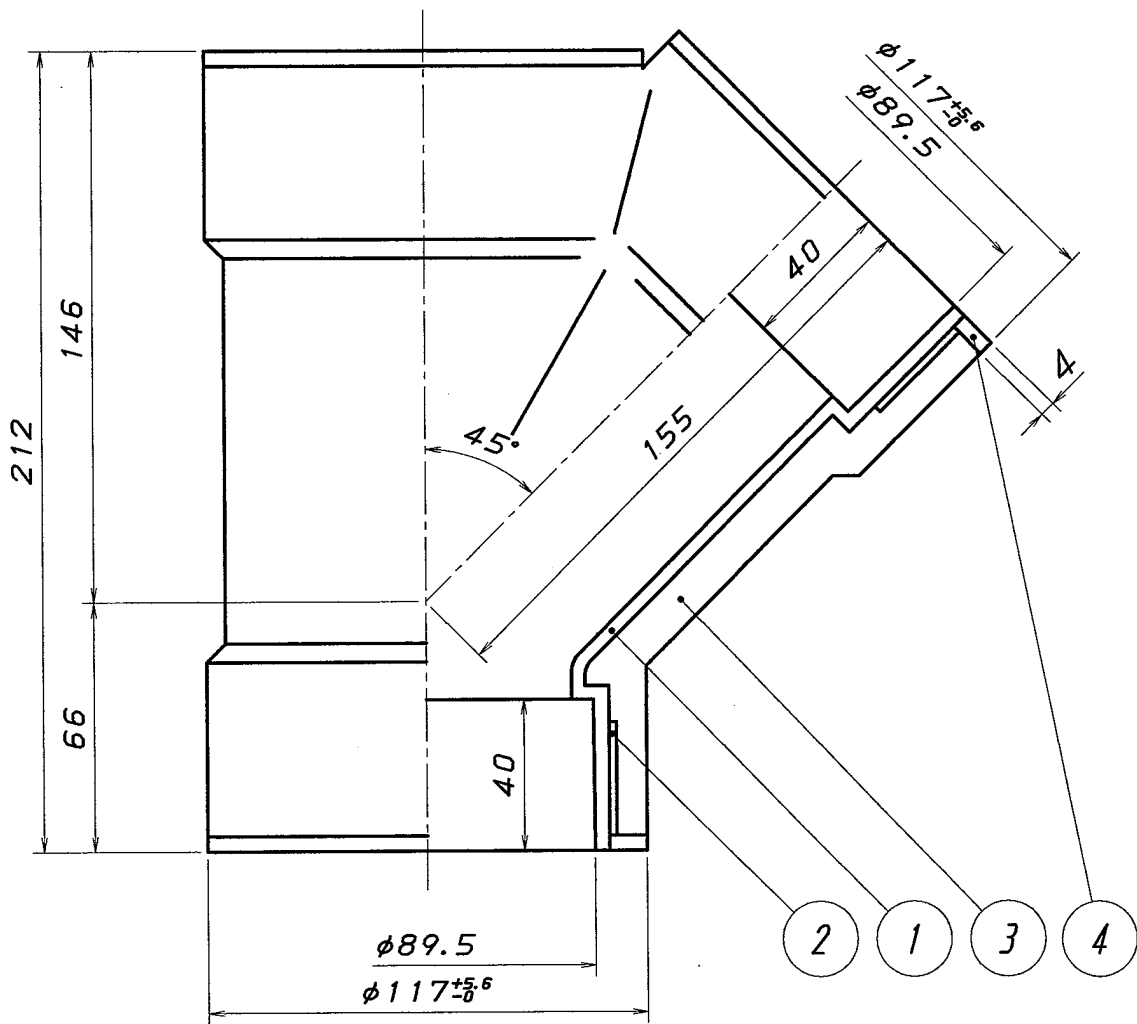
注) 1. 内管(硬質塩化ビニル管管継手)寸法及び公差は、
JIS K 6739による。

内管	1	硬質塩化ビニル
空間部	2	空間形成部材
外管	3	繊維混入モルタル
メジ部	4	熱膨張材(基本4mm)
品名	品番	素材・仕様

△			
符号 (MARK)	改訂理由 (ALTERATION)	日付 (DATE)	担当 (DESIGNED BY)
来歴(CAREER)			

第三角法 (THIRD ANGLE PROJECTION)	日付 2006.08.08 (DATE)	尺度 1/2 (SCALE)	形式(TYPE) カタログ図	所属 商品開発
承認 (APPROVED BY) 久保田	検図 (CHECKED BY) 矢木田	担当 (DESIGNED BY) 村木	製図 (DRAWN BY)	
図名(TITLE) 繊維混入モルタルビニル二層管管継手 フネン継手 45°Y(45Y)65M				
フネンアクロス株式会社				図番(DWG.NO) C-DJ-095M △

1 | 2 | 3 | 4



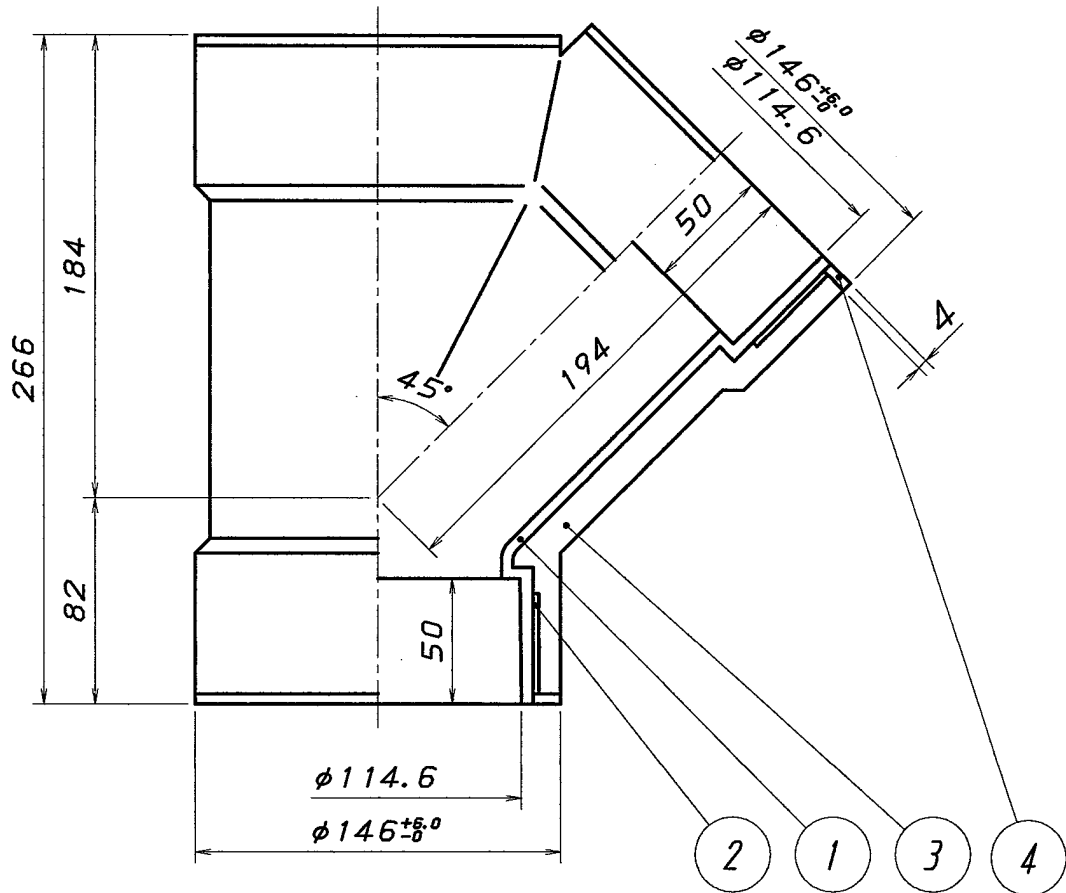
注) 1. 内管 (硬質塩化ビニル管管継手) 寸法及び公差は、
JIS K 6739による。

内管	1	硬質塩化ビニル
空間部	2	空間形成部材
外管	3	繊維混入モルタル
メジ部	4	熱膨張材 (基本4mm)
品名	品番	素材・仕様

△			
符号 (MARK)	改訂理由 (ALTERATION)	日付 (DATE)	担当 (DESIGNED BY)
来歴 (CAREER)			

第三角法 (THIRD ANGLE PROJECTION)	日付 2006.08.08 (DATE)	尺度 1/2 (SCALE)	形式 (TYPE) カタログ図	所属 商品開発
承認 (APPROVED BY) △	検図 (CHECKED BY) △	担当 (DESIGNED BY) 村木	製図 (DRAWN BY)	
図名 (TITLE) 繊維混入モルタルビニル二層管管継手 フネン継手 45°Y (45Y) 75M				図番 (DWG. NO) C-DJ-096M
フネンアクロス株式会社				△

1 | 2 | 3 | 4



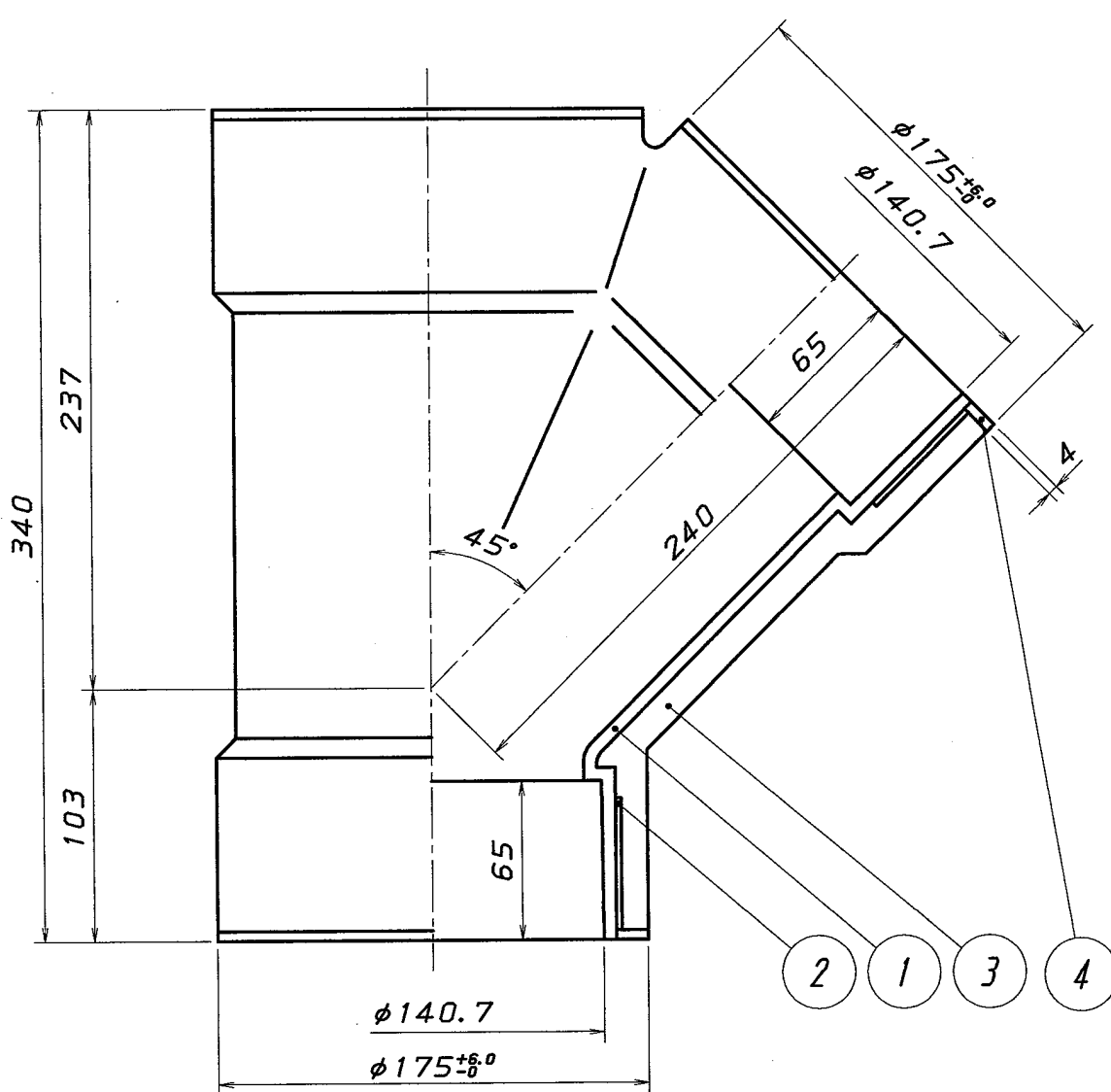
注) 1.内管(硬質塩化ビニル管管継手)寸法及び公差は、
JIS K 6739による。

内管	1	硬質塩化ビニル
空間部	2	空間形成部材
外管	3	繊維混入モルタル
メジ部	4	熱膨張材(基本4mm)
品名	品番	素材・仕様

△			
符号 (MARK)	改訂理由 (ALTERATION)	日付 (DATE)	担当 (DESIGNED BY)
来歴(CAREER)			

第三角法 (THIRD ANGLE PROJECTION)	日付 (DATE) 2006.08.08	尺度 (SCALE) 1/3	形式(TYPE) カタログ図	所属 商品開発
承認 (APPROVED BY) △ 藤田	検図 (CHECKED BY) △ 大木	担当 (DESIGNED BY) 村木	製図 (DRAWN BY)	
フネンアクロス株式会社			図名(TITLE) 繊維混入モルタルビニル二層管管継手 フネン継手 45°Y(45Y)100M	
			図番(DWG.NO) C-DJ-097M	△

1 2 3 4



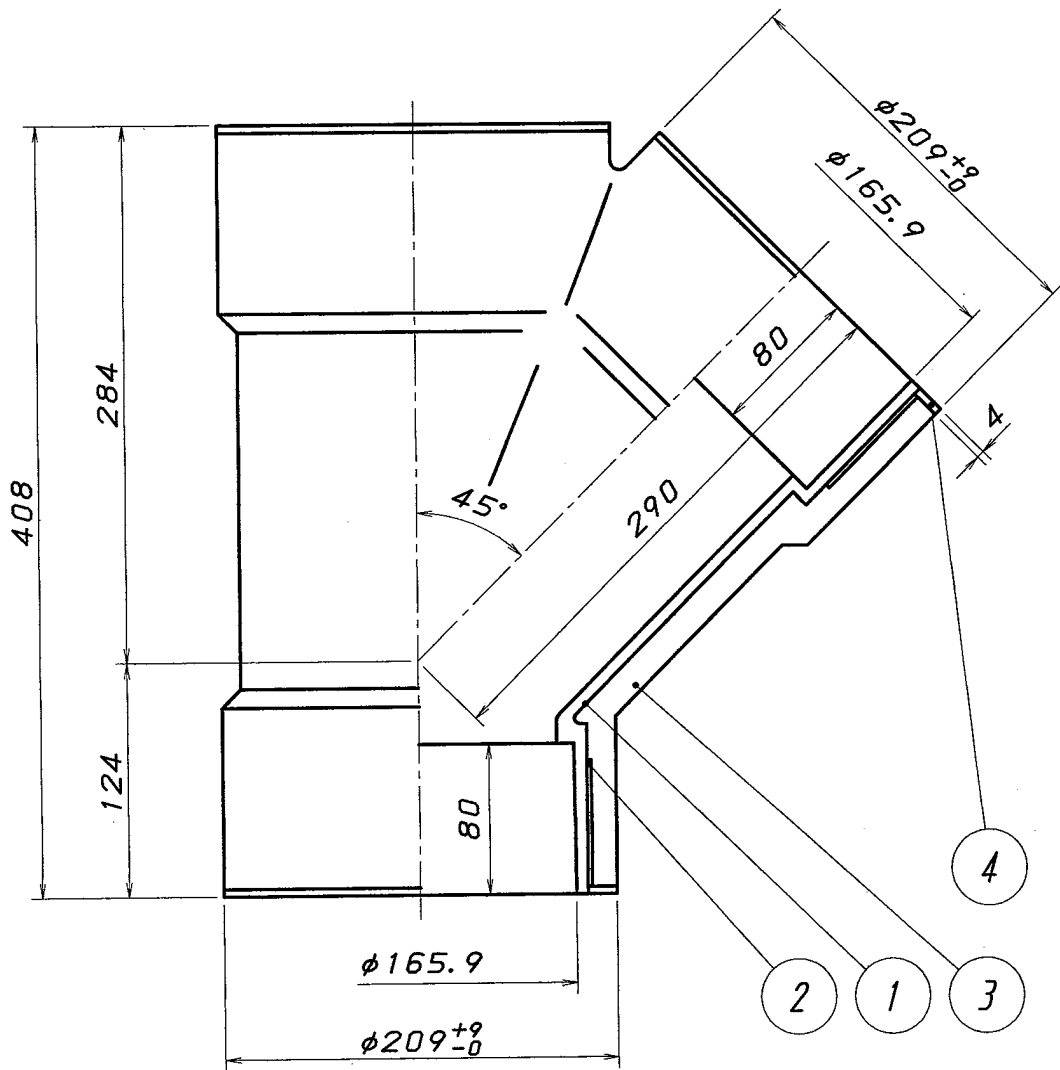
注) 1. 内管 (硬質塩化ビニル管管継手) 寸法及び公差は、
JIS K 6739による。

内管	1	硬質塩化ビニル
空間部	2	空間形成部材
外管	3	繊維混入モルタル
メジ部	4	熱膨張材 (基本4mm)
品名	品番	素材・仕様

△			
符号 (MARK)	改訂理由 (ALTERATION)	日付 (DATE)	担当 (DESIGNED BY)
来歴 (CAREER)			

第三角法 (THIRD ANGLE PROJECTION)	日付 2006.08.08 (DATE)	尺度 1/3 (SCALE)	形式 (TYPE) カタログ図	所属 商品開発
承認 (APPROVED BY) 久保田	検図 (CHECKED BY) 桑田	担当 (DESIGNED BY) 村木	製図 (DRAWN BY)	
フネンアクロス株式会社			図名 (TITLE) 繊維混入モルタルビニル二層管管継手 フネン継手 45°Y (45Y) 125M	
			図番 (DWG. NO) C-DJ-098M	

1 | 2 | 3 | 4



注) 1. 内管 (硬質塩化ビニル管管継手) 寸法及び公差は、
JIS K 6739による。

内管	1	硬質塩化ビニル
空間部	2	空間形成部材
外管	3	繊維混入モルタル
メジ部	4	熱膨張材 (基本4mm)
品名	品番	素材・仕様

△			
符号 (MARK)	改訂理由 (ALTERATION)	日付 (DATE)	担当 (DESIGNED BY)
来歴 (CAREER)			

第三角法 (THIRD ANGLE PROJECTION)	日付 (DATE) 2007.06.20	尺度 (SCALE) 1/4	形式 (TYPE) カタログ図	所属 商品開発
承認 (APPROVED BY)	検図 (CHECKED BY)	担当 (DESIGNED BY)	製図 (DRAWN BY)	図名 (TITLE) 繊維混入モルタルビニル二層管管継手 フネン継手 45°Y (45Y) 150M
フネンアクロス株式会社			図番 (DWG. NO) 0-DJ-099M	△

1 | 2 | 3 | 4